

## Minuta Encuesta Nacional de Empleo (ENE)

Trimestre móvil julio - septiembre 2022

### Ideas fuerza

- En el trimestre julio - septiembre 2022, la estimación de la tasa de participación laboral fue de 59,7 %, incrementándose en 2,6 puntos porcentuales (pp.) en doce meses lo cual es sinónimo de un crecimiento en la fuerza de trabajo (505.650 personas más). Por su parte, la tasa de desocupación nacional se situó en un 8,0 %, contrayéndose en 0,4 pp. respecto al trimestre julio - septiembre de 2021, representando una variación aún muy baja que entrega señales de estabilidad en el mercado laboral.
- Desde el inicio del gobierno, se han creado 15.424 empleos formales a nivel nacional, representado por 19.003 empleos formales de los hombres y 3.580 empleos formales de las mujeres. Según sector de actividad económica, los sectores en donde más empleos formales se han creado desde el inicio del gobierno corresponden a Enseñanza (33.724), Actividades de alojamiento y de servicio de comidas (17.245) y Construcción (11.741).
- Las brechas de género en las tasas de desocupación, de participación e informalidad siguen persistiendo en detrimento de las mujeres. En primer lugar, la brecha en la tasa de desocupación fue de 0,4 pp., lo que implica que hay 97.762 mujeres desocupadas más que hombres. En segundo lugar, la brecha en la tasa de participación fue de -20,5 pp., lo que indica que hay 1.451.188 mujeres menos en la fuerza de trabajo en comparación con los hombres. En tercer lugar, la brecha en la informalidad laboral fue de 3,1 pp., lo que se traduce en que hay 230.493 mujeres más en ocupaciones informales que hombres.
- Respecto a la informalidad laboral, en el trimestre julio - septiembre 2022 la estimación de la tasa de ocupación informal fue 27,1 %, lo cual representa a 2.393.242 ocupados informales. En doce meses, esta tasa se mantuvo relativamente estable contrayéndose en 0,6 pp., lo cual en términos de cantidades representa una disminución de 85.870 empleos informales.

### Fuerza de trabajo

Tabla 1: Situación de la fuerza de trabajo (cantidades y tasas) en el trimestre julio - septiembre 2022.

	<b>Fuerza Trabajo</b>	<b>Tasa Participación</b>	<b>Ocupados</b>	<b>Tasa Ocupación</b>	<b>Desocupados</b>	<b>Tasa Desocupación</b>	<b>Fuera Fuerza Trabajo</b>	<b>Tasa Informalidad</b>
<b>Mujeres</b>	4.082.772	49,7 %	3.745.059	45,6 %	337.713	8,3 %	4.136.932	28,9 %
<b>Hombres</b>	5.533.960	70,2 %	5.098.485	64,6 %	435.475	7,9 %	2.354.048	25,7 %
<b>Total (ambos sexos)</b>	<b>9.616.732</b>	<b>59,7 %</b>	<b>8.843.544</b>	<b>54,9 %</b>	<b>773.188</b>	<b>8,0 %</b>	<b>6.490.980</b>	<b>27,1 %</b>

<sup>1</sup> Tasa de participación: número de personas en la fuerza de trabajo expresado como porcentaje de la población en edad de trabajar (15 años o más).

<sup>2</sup> Tasa de ocupación: número de personas ocupadas como porcentaje de la población en edad de trabajar.

<sup>3</sup> Tasa de desocupación: número de personas desocupadas expresado como porcentaje de la fuerza de trabajo.

<sup>4</sup> Tasa informalidad: número de personas con ocupaciones informales expresado como porcentaje del total de ocupados.

Figura 1. Evolución fuerza de trabajo, ocupados y desocupados

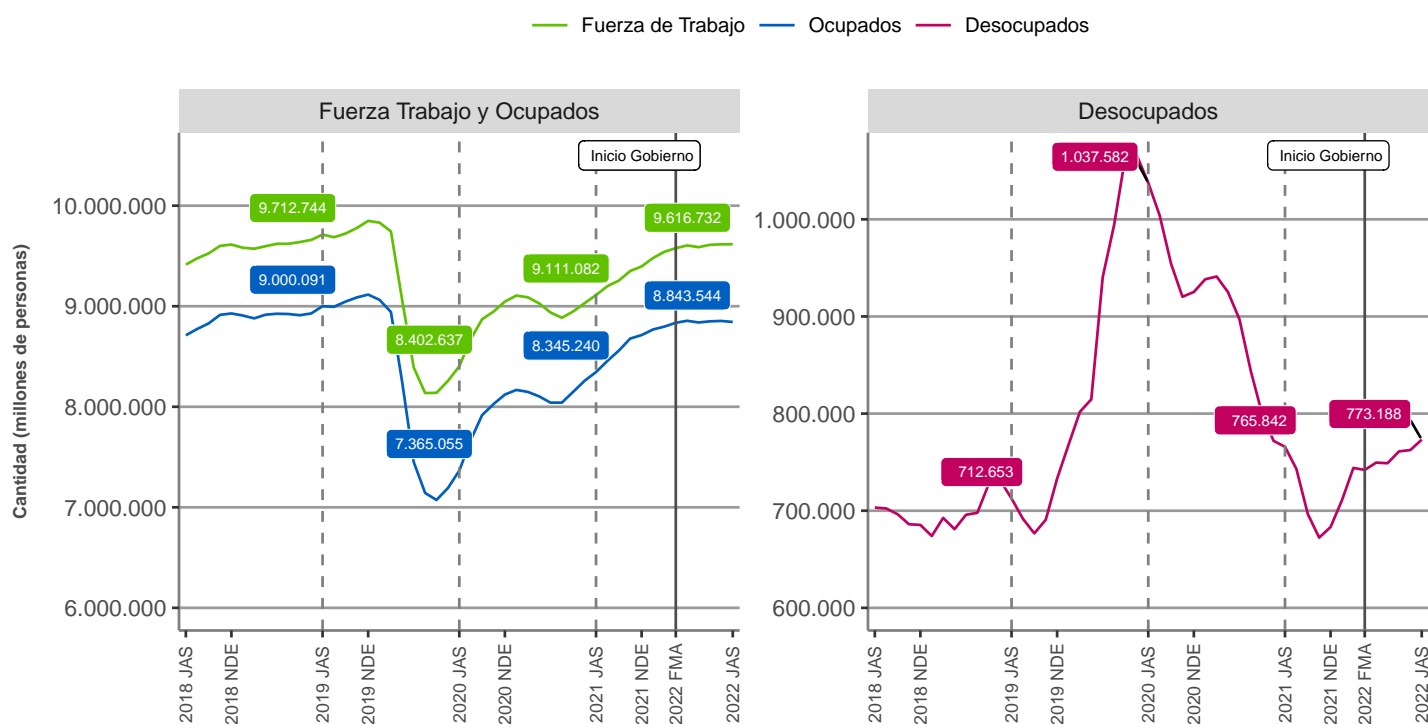


Tabla 2: Cambios en indicadores claves desde el inicio del gobierno hasta el trimestre julio - septiembre 2022 actual.

Indicador	Trimestre actual (JAS 2022)	Diferencia inicio gobierno (FMA 2022)
Ocupados	Total (ambos sexos)	8.843.544 ↑ <b>8.067</b>
	Hombres	5.098.485 ↓ <b>-22.295</b>
	Mujeres	3.745.059 ↑ <b>30.362</b>
Desocupados	Total (ambos sexos)	773.188 ↑ <b>31.172</b>
	Hombres	435.475 ↑ <b>37.923</b>
	Mujeres	337.713 ↓ <b>-6.751</b>
Ocupados Formales	Total (ambos sexos)	6.450.303 ↑ <b>15.424</b>
	Hombres	3.786.618 ↑ <b>19.003</b>
	Mujeres	2.663.685 ↓ <b>-3.580</b>
Tasa Desocupación	Total (ambos sexos)	8,0 ↑ <b>0,3 p.p</b>
	Hombres	7,9 ↑ <b>0,7 p.p</b>
	Mujeres	8,3 ↓ <b>-0,2 p.p</b>

<sup>1</sup> Nota: El trimestre actual se resta con el trimestre de inicio de gobierno.

Tabla 3: Cantidad de empleos formales creados o destruidos según sector económico desde el inicio del gobierno hasta el trimestre julio - septiembre 2022 actual.

<b>Sector económico</b>	<b>Trimestre actual (JAS 2022)</b>	<b>Diferencia inicio gobierno (FMA 2022)</b>
Agricultura, ganadería, silvicultura y pesca	319.690	↓ -9.135
Explotación de minas y canteras	145.085	↑ 851
Industrias manufactureras	617.967	↓ -16.786
Suministro de electricidad, gas, vapor y aire acondicionado	23.322	↓ -6.659
Suministro de agua	51.093	↓ -6.279
Construcción	548.369	↑ 11.741
Comercio	1.069.685	↓ -1.977
Transporte y almacenamiento	390.019	↑ 6.289
Actividades de alojamiento y de servicio de comidas	303.581	↑ 17.245
Información y comunicaciones	173.739	↓ -4.813
Actividades financieras y de seguros	152.766	↓ -5.200
Actividades inmobiliarias	79.138	↑ 2.869
Actividades profesionales, científicas y técnicas	301.769	↑ 7.018
Actividades de servicios administrativos y de apoyo	414.154	↓ -10.184
Administración pública y defensa	594.142	↑ 29
Enseñanza	506.285	↑ 33.724
Actividades de atención de la salud humana y de asistencia social	382.682	↓ -12.317
Actividades artísticas, de entretenimiento y recreativas	56.837	↑ 9.718
Otras actividades de servicios	161.131	↓ -1.621
Actividades de los hogares como empleadores	144.307	↑ 412
Actividades de organizaciones y órganos extraterritoriales	1.465	↑ 548
No sabe/No responde	13.078	↓ -50

<sup>1</sup> Nota: El trimestre actual se resta con con el trimestre de inicio de gobierno.

## Ejes temáticos

### Género

Figura 2. Evolución tasa participación según sexo y total país

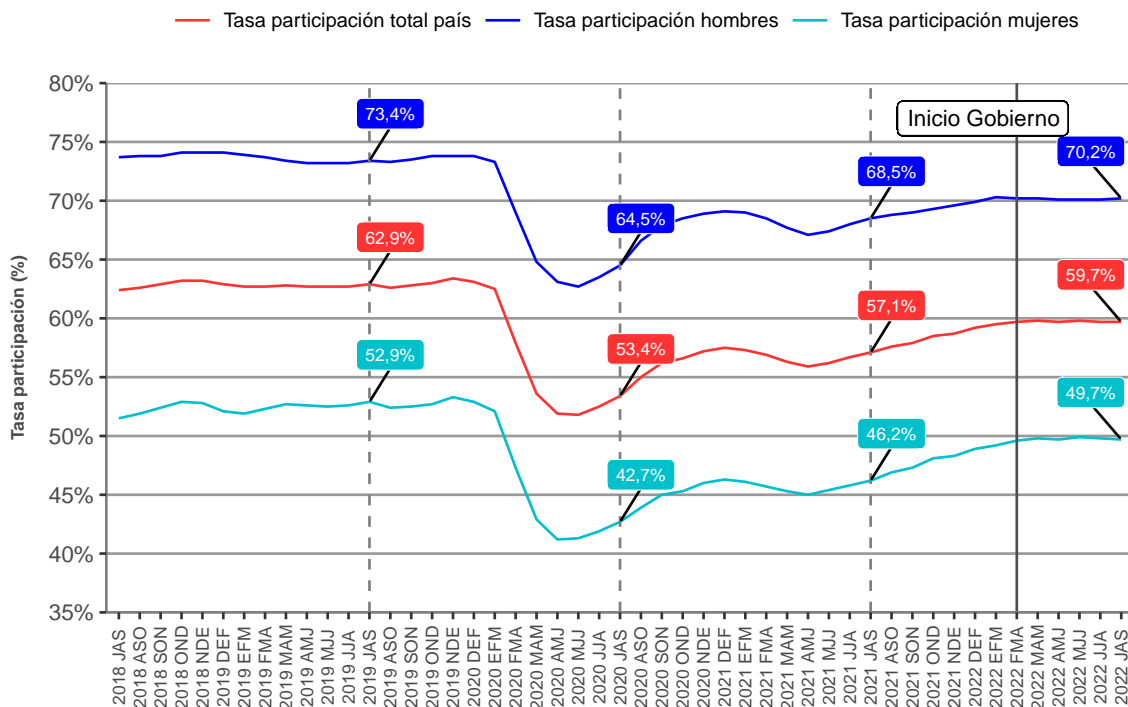


Figura 3. Evolución tasa desocupación según sexo y total país

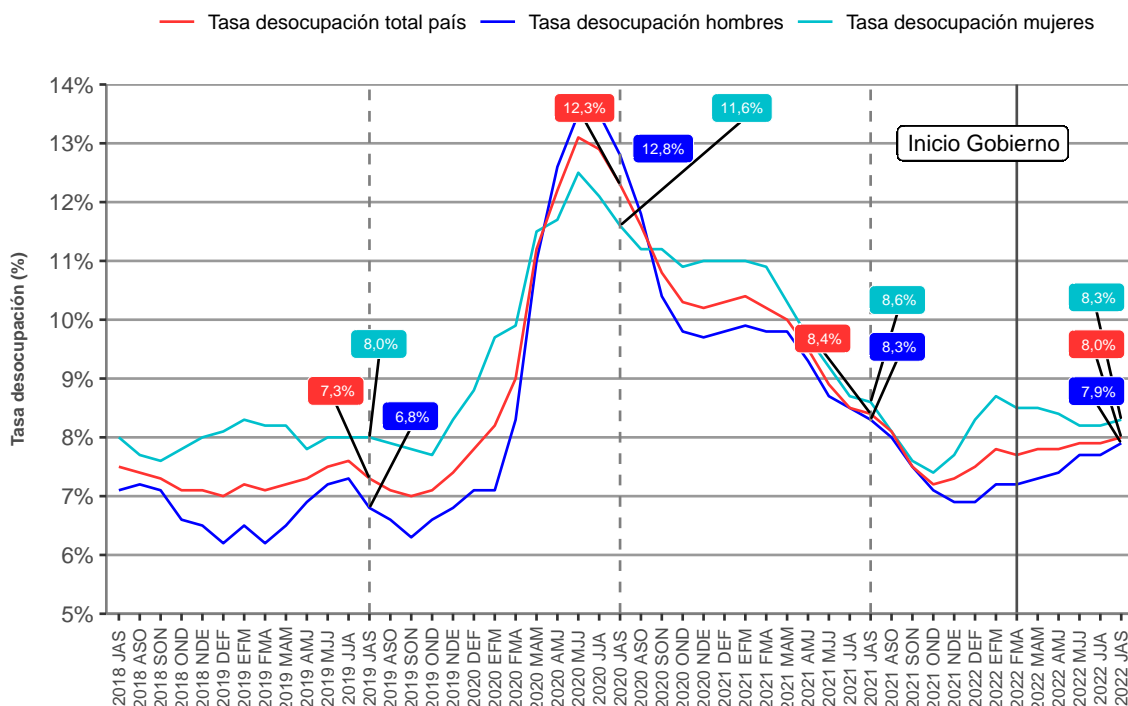


Tabla 4: Brechas de género tasa participación y desocupación.

Año-Trimestre	Brecha Tasa Participación	Brecha Tasa Desocupación
2022 JAS	-20,5 p.p	0,4 p.p
2021 JAS	-22,3 p.p	0,4 p.p
2020 JAS	-21,8 p.p	-1,2 p.p
2019 JAS	-20,5 p.p	1,2 p.p

Nota: Las diferencias en las tasas se calculan mujeres menos hombres.

Tabla 5: Ocupados en jornada parcial y en tiempo parcial involuntario trimestre julio - septiembre 2022.

	Jornada Parcial*		
	Porcentaje	Cantidad	Cantidad TPI**
<b>Mujeres</b>	26,3 %	985.852	238.302
<b>Hombres</b>	14 %	713.008	218.168
<b>Total (ambos sexos)</b>	19,2 %	1.698.859	456.470

<sup>1</sup> \*: 1-30 horas.

<sup>2</sup> \*\*: Tiempo parcial involuntario.

## Informalidad laboral

Figura 4. Evolución tasa ocupación informal según sexo y total país

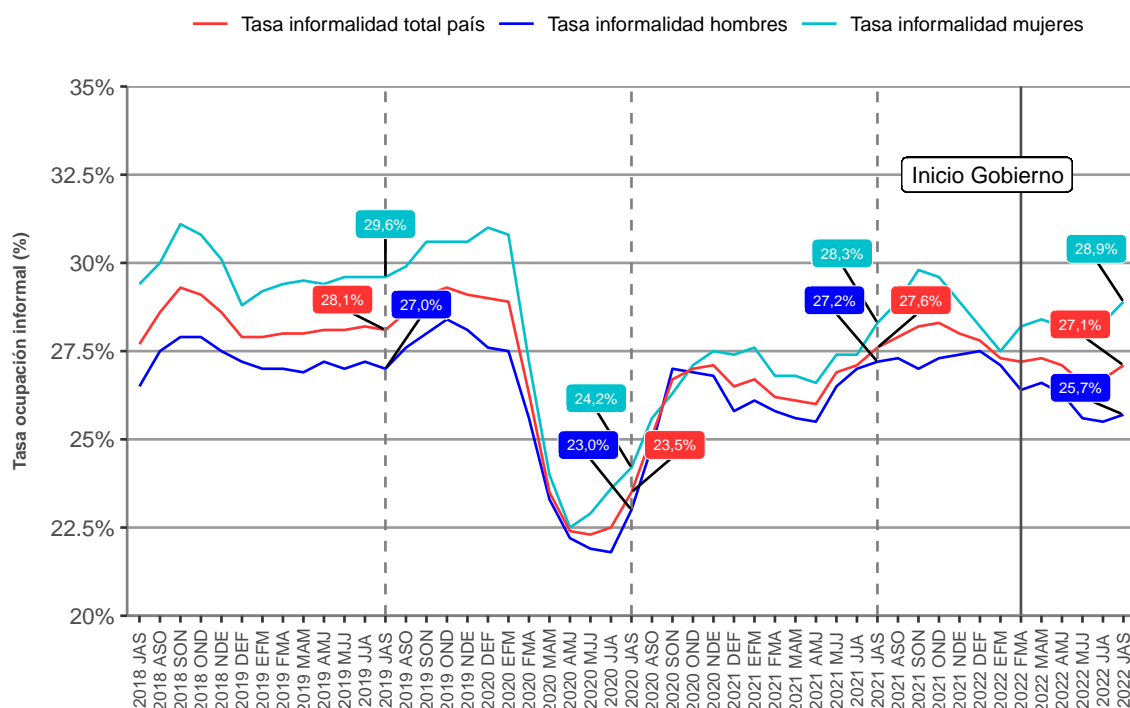


Tabla 6: Cantidad ocupados informales nacional y según sexo.

Año-Trimestre	Total (ambos sexos) ocupados informales	Total hombres informales	Total mujeres informales
<b>2022 JAS</b>	2.393.242	1.311.867	1.081.374
<b>2021 JAS</b>	2.307.371	1.335.228	972.143
<b>2020 JAS</b>	1.729.949	997.005	732.944
<b>2019 JAS</b>	2.529.454	1.395.304	1.134.150

Figura 5. Evolución tasa asalariados informales según sexo y total país

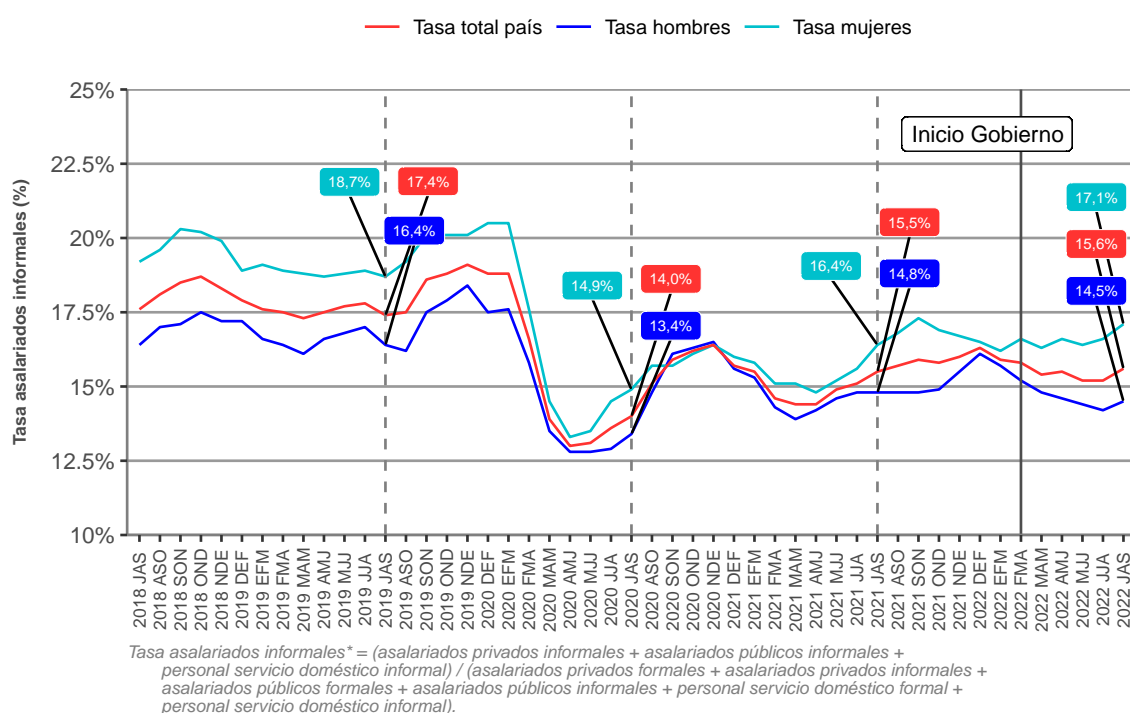


Tabla 7: Cantidad asalariados informales nacional y según sexo.

Año-Trimestre	Total (ambos sexos) asalariados informales	Total asalariados hombres informales	Total asalariadas mujeres informales
<b>2022 JAS</b>	1.037.245	550.646	486.600
<b>2021 JAS</b>	966.926	538.635	428.290
<b>2020 JAS</b>	800.868	445.838	355.030
<b>2019 JAS</b>	1.159.892	623.256	536.636

## Región

Tabla 8: Tasa de desocupación y diferencias mensuales y anuales según región trimestre julio - septiembre 2022.

Región	Tasa desocupación	Diferencia trimestre móvil anterior tasa desocupación	Diferencia interanual tasa desocupación
<b>Tarapaca</b>	<b>9,7 %</b>	<b>0,0 p.p</b>	<b>2,7 p.p</b>
<b>Ñuble</b>	<b>9,2 %</b>	<b>-0,3 p.p</b>	<b>0,5 p.p</b>
<b>Valparaíso</b>	<b>8,9 %</b>	<b>0,4 p.p</b>	<b>0,1 p.p</b>
Metropolitana	8,4 %	0,1 p.p	-0,8 p.p
Antofagasta	8,4 %	0,9 p.p	-1,2 p.p
Maule	8,3 %	0,8 p.p	1,2 p.p
Araucanía	8,1 %	0,5 p.p	1,0 p.p
Coquimbo	7,9 %	0,0 p.p	-1,3 p.p
Arica y Parinacota	7,3 %	0,2 p.p	2,5 p.p
O'Higgins	7,3 %	-0,1 p.p	-0,3 p.p
Atacama	6,9 %	-1,8 p.p	-1,5 p.p
Los Ríos	6,9 %	0,3 p.p	-1,7 p.p
Bío Bío	6,8 %	-0,4 p.p	-1,6 p.p
Magallanes y Antártica	6,0 %	1,3 p.p	0,2 p.p
Aysen	4,6 %	-0,2 p.p	1,2 p.p
Los Lagos	4,6 %	-0,9 p.p	1,6 p.p
Total (nacional)	8,0 %	0,1 p.p	-0,4 p.p

<sup>1</sup> Nota: Las regiones se ordenan de mayor a menor según la tasa de desocupación del trimestre actual.

Tabla 9: Tasa de ocupación informal y tasa de asalariados informales según región trimestre julio - septiembre 2022.

Región	Tasa informalidad	Tasa asalariados informales*
<b>Araucanía</b>	<b>37,0 %</b>	<b>21,2 %</b>
<b>Arica y Parinacota</b>	<b>36,6 %</b>	<b>17,1 %</b>
<b>Ñuble</b>	<b>35,9 %</b>	<b>25,1 %</b>
Tarapaca	33,1 %	16,4 %
Los Ríos	33,0 %	21,5 %
Coquimbo	32,4 %	20,1 %
Aysen	32,1 %	18,2 %
Maule	30,8 %	20,4 %
O'Higgins	29,3 %	19,6 %
Los Lagos	29,0 %	15,7 %
Valparaíso	28,6 %	17,3 %
Atacama	27,0 %	13,5 %
Bio Bío	25,7 %	15,3 %
Metropolitana	23,8 %	13,1 %
Antofagasta	22,5 %	12,2 %
Magallanes y Antártica	19,1 %	11,7 %
Total (nacional)	27,1 %	15,6 %

<sup>1</sup> \*Tasa asalariados informales = (asalariados privados informales + asalariados públicos informales + personal servicio doméstico informal) / (asalariados privados formales + asalariados privados informales + asalariados públicos formales + asalariados públicos informales + personal servicio doméstico formal + personal servicio doméstico informal)