

Minuta Encuesta Nacional de Empleo (ENE)

Trimestre móvil agosto - octubre 2022

Ideas fuerza

- En el trimestre agosto - octubre 2022, la estimación de la tasa de participación laboral fue de 59,8 %, incrementándose en 2,2 puntos porcentuales (pp.) en doce meses lo cual es sinónimo de un crecimiento en la fuerza de trabajo (437.737 personas más). Por su parte, la tasa de desocupación nacional se situó en un 8,0 %, contrayéndose en 0,1 pp. respecto al trimestre agosto - octubre de 2021, representando una variación aún muy baja que entrega señales de estabilidad en el mercado laboral.
- Desde el inicio del gobierno, la ocupación ha aumentado en 33.845 personas a nivel nacional, representado por 7.371 hombres y principalmente por 26.474 mujeres. Sin embargo, la ocupación formal sigue una dirección contraria. Desde el inicio del gobierno, se han perdido 19.316 empleos formales a nivel nacional, representado por -6.376 empleos formales de los hombres y -12.940 empleos formales de las mujeres. Según sector de actividad económica, el sector más afectado por la pérdida de empleos formales correspondió a Industrias manufactureras con -31.310 empleos formales.
- Las brechas de género en las tasas de desocupación, de participación e informalidad siguen persistiendo en detrimento de las mujeres. En primer lugar, la brecha en la tasa de desocupación fue de 1,1 pp., lo que implica que hay 61.389 mujeres desocupadas más que hombres. En segundo lugar, la brecha en la tasa de participación fue de -20,4 pp., lo que indica que hay 1.448.369 mujeres menos en la fuerza de trabajo en comparación con los hombres. En tercer lugar, la brecha en la informalidad laboral fue de 2,4 pp., lo que se traduce en que hay 280.066 mujeres más en ocupaciones informales que hombres.
- Respecto a la informalidad laboral, en el trimestre agosto - octubre 2022 la estimación de la tasa de ocupación informal fue 27,7 %, lo cual representa a 2.453.760 ocupados informales. En doce meses, esta tasa se mantuvo relativamente estable contrayéndose en 0,3 pp., lo cual en términos de cantidades representa una disminución de 92.094 empleos informales.

Fuerza de trabajo

Tabla 1: Situación de la fuerza de trabajo (cantidades y tasas) en el trimestre agosto - octubre 2022.

	Fuerza Trabajo	Tasa Participación	Ocupados	Tasa Ocupación	Desocupados	Tasa Desocupación	Fuera Fuerza Trabajo	Tasa Informalidad
Mujeres	4.094.444	49,8 %	3.741.172	45,5 %	353.272	8,6 %	4.131.473	29,1 %
Hombres	5.542.813	70,2 %	5.128.151	65,0 %	414.661	7,5 %	2.351.455	26,7 %
Total (ambos sexos)	9.637.256	59,8 %	8.869.323	55,0 %	767.933	8,0 %	6.482.929	27,7 %

¹ Tasa de participación: número de personas en la fuerza de trabajo expresado como porcentaje de la población en edad de trabajar (15 años o más).

² Tasa de ocupación: número de personas ocupadas como porcentaje de la población en edad de trabajar.

³ Tasa de desocupación: número de personas desocupadas expresado como porcentaje de la fuerza de trabajo.

⁴ Tasa informalidad: número de personas con ocupaciones informales expresado como porcentaje del total de ocupados.

Figura 1. Evolución fuerza de trabajo, ocupados y desocupados

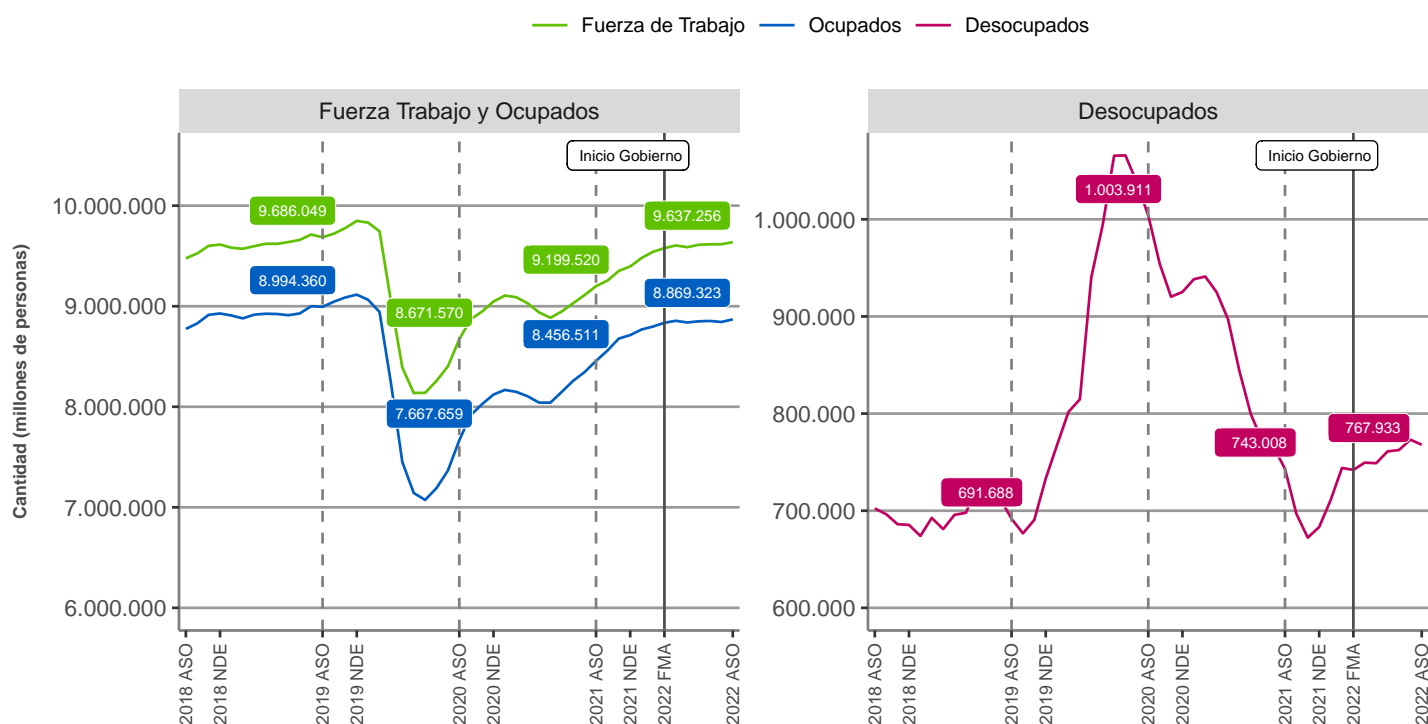


Tabla 2: Cambios en indicadores claves desde el inicio del gobierno hasta el trimestre agosto - octubre 2022 actual.

Indicador	Trimestre actual (ASO 2022)	Diferencia inicio gobierno (FMA 2022)
Ocupados	Total (ambos sexos)	8.869.323 ↑ 33.845
	Hombres	5.128.151 ↑ 7.371
	Mujeres	3.741.172 ↑ 26.474
Desocupados	Total (ambos sexos)	767.933 ↑ 25.918
	Hombres	414.661 ↑ 17.110
	Mujeres	353.272 ↑ 8.808
Ocupados Formales	Total (ambos sexos)	6.415.563 ↓ -19.316
	Hombres	3.761.239 ↓ -6.376
	Mujeres	2.654.325 ↓ -12.940
Tasa Desocupación	Total (ambos sexos)	8,0 ↑ 0,2 p.p
	Hombres	7,5 ↑ 0,3 p.p
	Mujeres	8,6 ↑ 0,1 p.p

¹ Nota: El trimestre actual se resta con el trimestre de inicio de gobierno.

Tabla 3: Cantidad de empleos formales creados o destruidos según sector económico desde el inicio del gobierno hasta el trimestre agosto - octubre 2022 actual.

Sector económico	Trimestre actual (ASO 2022)	Diferencia inicio gobierno (FMA 2022)
Agricultura, ganadería, silvicultura y pesca	312.195	↓ -16.630
Explotación de minas y canteras	147.622	↑ 3.387
Industrias manufactureras	603.442	↓ -31.310
Suministro de electricidad, gas, vapor y aire acondicionado	19.790	↓ -10.191
Suministro de agua	49.613	↓ -7.758
Construcción	535.786	↓ -842
Comercio	1.084.082	↑ 12.419
Transporte y almacenamiento	380.915	↓ -2.816
Actividades de alojamiento y de servicio de comidas	297.947	↑ 11.612
Información y comunicaciones	167.563	↓ -10.989
Actividades financieras y de seguros	149.962	↓ -8.004
Actividades inmobiliarias	77.262	↑ 993
Actividades profesionales, científicas y técnicas	316.200	↑ 21.449
Actividades de servicios administrativos y de apoyo	421.135	↓ -3.202
Administración pública y defensa	592.321	↓ -1.791
Enseñanza	507.357	↑ 34.796
Actividades de atención de la salud humana y de asistencia social	366.772	↓ -28.227
Actividades artísticas, de entretenimiento y recreativas	62.216	↑ 15.097
Otras actividades de servicios	161.865	↓ -887
Actividades de los hogares como empleadores	153.136	↑ 9.241
Actividades de organizaciones y órganos extraterritoriales	1.450	↑ 533
No sabe/No responde	6.931	↓ -6.196

¹ Nota: El trimestre actual se resta con con el trimestre de inicio de gobierno.

Ejes temáticos

Género

Figura 2. Evolución tasa participación según sexo y total país

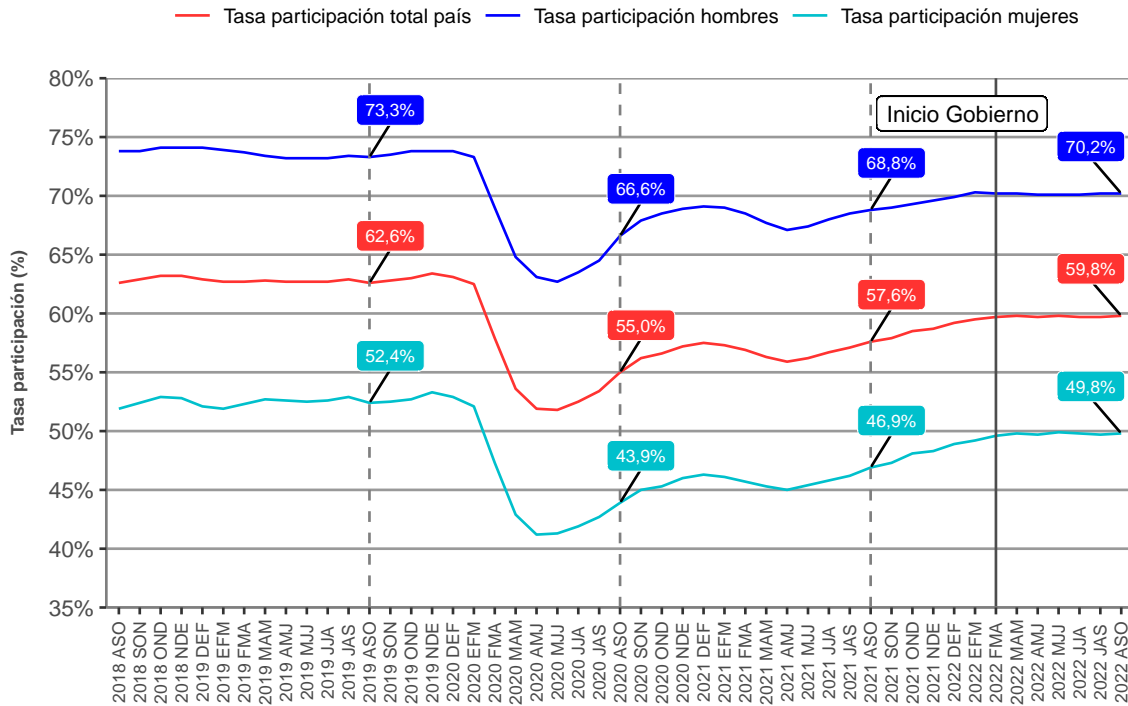


Figura 3. Evolución tasa desocupación según sexo y total país

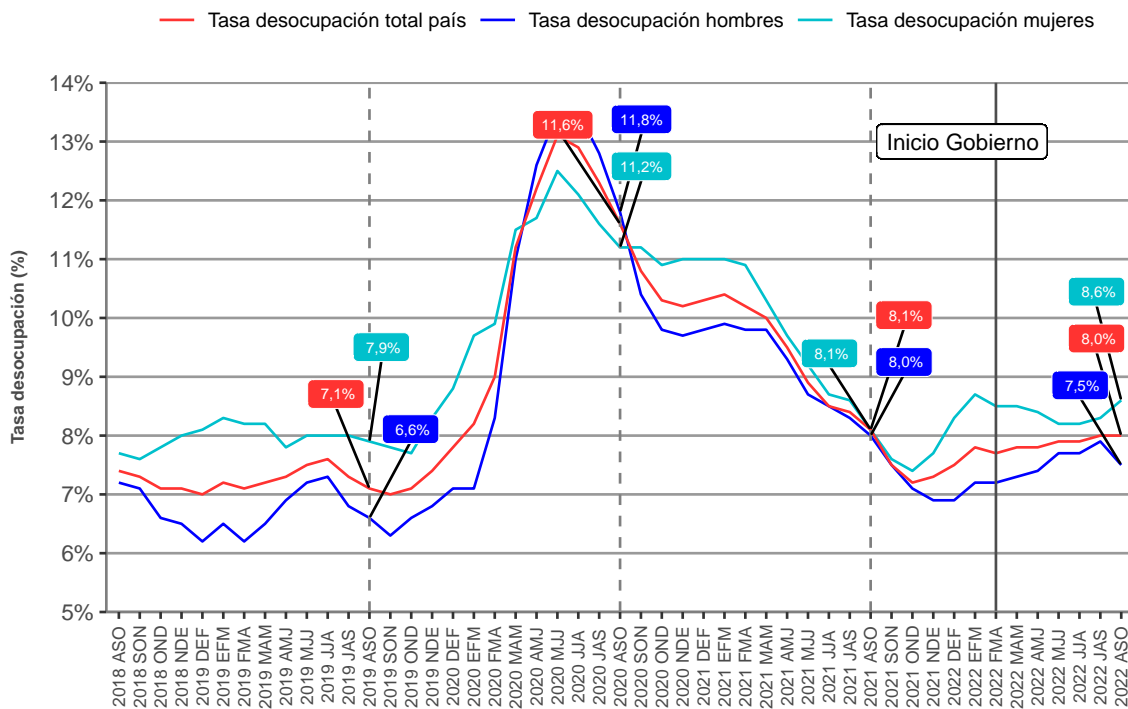


Tabla 4: Brechas de género tasa participación y desocupación.

Año-Trimestre	Brecha Tasa Participación	Brecha Tasa Desocupación
2022 ASO	-20,4 p.p	1,1 p.p
2021 ASO	-21,9 p.p	0,1 p.p
2020 ASO	-22,6 p.p	-0,6 p.p
2019 ASO	-20,9 p.p	1,2 p.p

Nota: Las diferencias en las tasas se calculan mujeres menos hombres.

Tabla 5: Ocupados en jornada parcial y en tiempo parcial involuntario trimestre agosto - octubre 2022.

	Jornada Parcial*		
	Porcentaje	Cantidad	Cantidad TPI**
Mujeres	26,7 %	1.000.179	232.698
Hombres	14,1 %	722.765	220.820
Total (ambos sexos)	19,4 %	1.722.943	453.518

¹ *: 1-30 horas.

² **: Tiempo parcial involuntario.

Informalidad laboral

Figura 4. Evolución tasa ocupación informal según sexo y total país

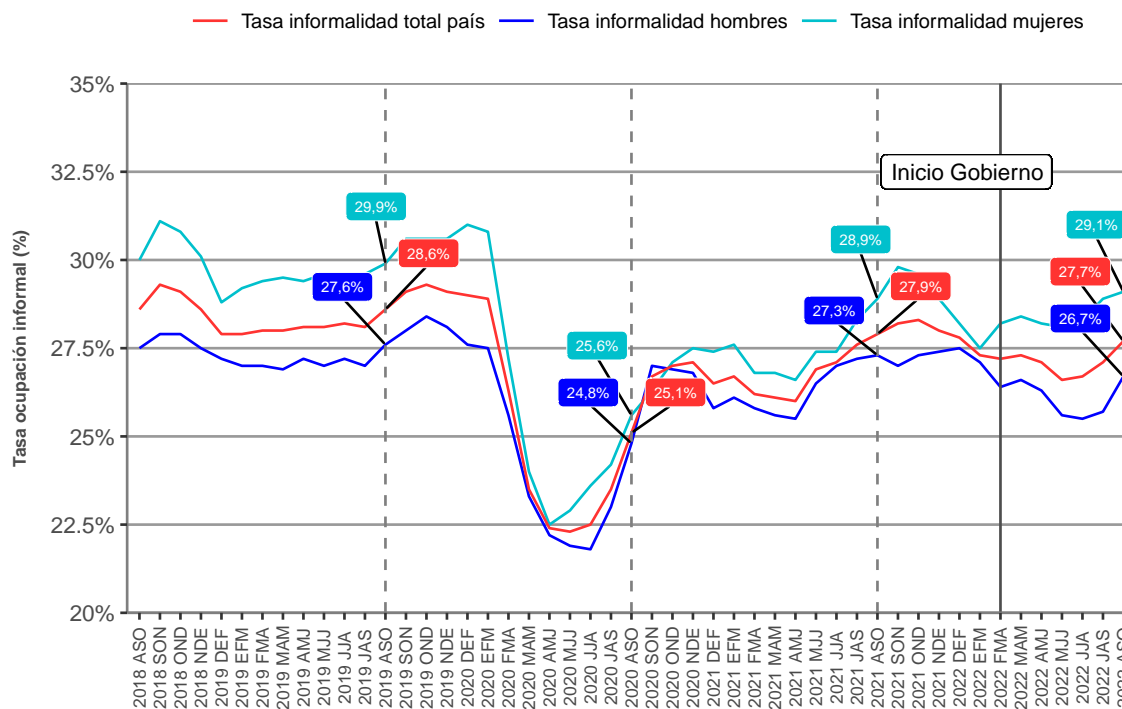


Tabla 6: Cantidad ocupados informales nacional y según sexo.

Año-Trimestre	Total (ambos sexos) ocupados informales	Total hombres informales	Total mujeres informales
2022 ASO	2.453.760	1.366.913	1.086.847
2021 ASO	2.361.665	1.348.425	1.013.240
2020 ASO	1.926.274	1.122.858	803.416
2019 ASO	2.569.087	1.430.198	1.138.889

Figura 5. Evolución tasa asalariados informales según sexo y total país

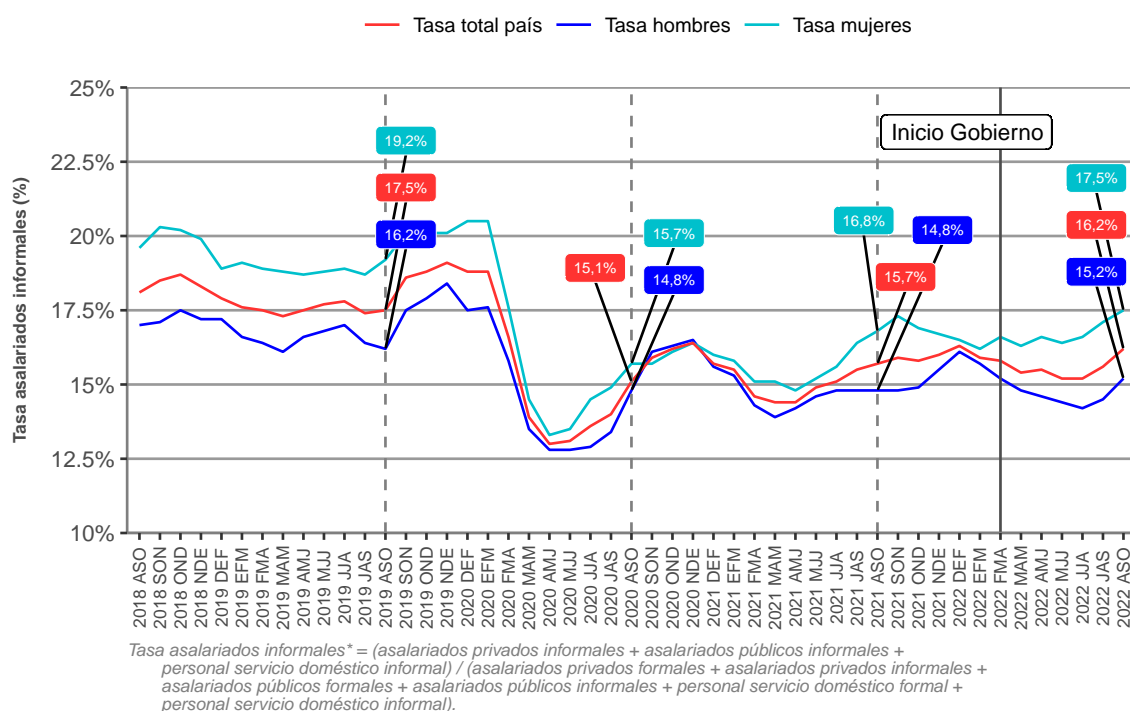


Tabla 7: Cantidad asalariados informales nacional y según sexo.

Año-Trimestre	Total (ambos sexos) asalariados informales	Total asalariados hombres informales	Total asalariadas mujeres informales
2022 ASO	1.076.567	579.207	497.360
2021 ASO	986.436	538.867	447.570
2020 ASO	890.544	507.849	382.695
2019 ASO	1.165.707	616.139	549.568

Región

Tabla 8: Tasa de desocupación y diferencias mensuales y anuales según región trimestre agosto - octubre 2022.

Región	Tasa desocupación	Diferencia trimestre móvil anterior tasa desocupación	Diferencia interanual tasa desocupación
Antofagasta	9,0 %	0,6 p.p	-0,1 p.p
Araucanía	8,7 %	0,6 p.p	2,1 p.p
Metropolitana	8,6 %	0,1 p.p	-0,4 p.p
Coquimbo	8,6 %	0,6 p.p	-1,0 p.p
Valparaíso	8,3 %	-0,6 p.p	0,3 p.p
Tarapaca	8,2 %	-1,5 p.p	0,7 p.p
Ñuble	7,8 %	-1,4 p.p	0,4 p.p
Arica y Parinacota	7,2 %	-0,1 p.p	1,7 p.p
Maule	7,2 %	-1,1 p.p	1,0 p.p
O'Higgins	7,2 %	-0,1 p.p	-0,6 p.p
Los Ríos	6,9 %	0,1 p.p	-0,4 p.p
Bio Bío	6,8 %	0,0 p.p	-1,3 p.p
Atacama	6,6 %	-0,3 p.p	-1,5 p.p
Magallanes y Antártica	5,4 %	-0,5 p.p	-0,1 p.p
Los Lagos	4,4 %	-0,2 p.p	1,7 p.p
Aysen	4,3 %	-0,3 p.p	0,5 p.p
Total (nacional)	8,0 %	-0,1 p.p	-0,1 p.p

¹ Nota: Las regiones se ordenan de mayor a menor según la tasa de desocupación del trimestre actual.

Tabla 9: Tasa de ocupación informal y tasa de asalariados informales según región trimestre agosto - octubre 2022.

Región	Tasa informalidad	Tasa asalariados informales*
Araucanía	37,9 %	21,4 %
Arica y Parinacota	36,1 %	18,3 %
Ñuble	36,1 %	24,4 %
Tarapaca	35,2 %	16,3 %
Coquimbo	33,4 %	21,2 %
Los Ríos	32,4 %	21,4 %
Maule	31,5 %	20,5 %
Aysen	30,5 %	16,3 %
Valparaiso	29,3 %	17,7 %
Los Lagos	29,0 %	15,6 %
O'Higgins	29,0 %	19,3 %
Atacama	27,7 %	13,3 %
Bio Bío	26,3 %	16,2 %
Metropolitana	24,5 %	14,0 %
Antofagasta	22,1 %	11,8 %
Magallanes y Antártica	21,5 %	12,8 %
Total (nacional)	27,7 %	16,2 %

¹ *Tasa asalariados informales = (asalariados privados informales + asalariados públicos informales + personal servicio doméstico informal) / (asalariados privados formales + asalariados privados informales + asalariados públicos formales + asalariados públicos informales + personal servicio doméstico formal + personal servicio doméstico informal)