

Minuta Encuesta Nacional de Empleo (ENE)

Trimestre móvil septiembre - noviembre 2022

Ideas fuerza

- En el trimestre septiembre - noviembre 2022, la estimación de la tasa de participación laboral fue de 59,8 %, incrementándose en 1,9 puntos porcentuales (pp.) en doce meses lo cual es sinónimo de un crecimiento en la fuerza de trabajo (395.115 personas más). Por su parte, la tasa de desocupación nacional se situó en un 7,9 %, incrementándose en 0,4 pp. respecto al trimestre septiembre - noviembre de 2021, representando una variación aún muy baja que entrega señales de estabilidad en el mercado laboral.
- Desde el inicio del gobierno, la ocupación ha aumentado en 47.612 personas a nivel nacional, compuesto por una caída de 8.692 hombres y principalmente por un aumento de 56.305 mujeres. La creación de empleo formal sigue una dirección similar. Desde el inicio del gobierno, se han creado 25.181 empleos formales a nivel nacional, representado por -12.135 empleos formales de los hombres y 37.316 empleos formales de las mujeres. Según sector de actividad económica, los sectores en donde más empleos formales se han creado desde el inicio del gobierno corresponden a Enseñanza (52.089), Comercio (31.712) y Actividades profesionales, científicas y técnicas (31.579).
- Las brechas de género en las tasas de desocupación, de participación e informalidad siguen persistiendo en detrimento de las mujeres. En primer lugar, la brecha en la tasa de desocupación fue de 1,2 pp., lo que implica que hay 51.899 mujeres desocupadas más que hombres. En segundo lugar, la brecha en la tasa de participación fue de -19,7 pp., lo que indica que hay 1.392.985 mujeres menos en la fuerza de trabajo en comparación con los hombres. En tercer lugar, la brecha en la informalidad laboral fue de 1,7 pp., lo que se traduce en que hay 290.186 mujeres más en ocupaciones informales que hombres.
- Respecto a la informalidad laboral, en el trimestre septiembre - noviembre 2022 la estimación de la tasa de ocupación informal fue 27,3 %, lo cual representa a 2.423.030 ocupados informales. En doce meses, esta tasa se mantuvo relativamente estable contrayéndose en 0,9 pp., lo cual en términos de cantidades representa una disminución de 8.450 empleos informales.

Fuerza de trabajo

Tabla 1: Situación de la fuerza de trabajo (cantidades y tasas) en el trimestre septiembre - noviembre 2022.

	Fuerza Trabajo	Tasa Participación	Ocupados	Tasa Ocupación	Desocupados	Tasa Desocupación	Fuera Fuerza Trabajo	Tasa Informalidad
Mujeres	4.128.590	50,2 %	3.771.002	45,8 %	357.588	8,7 %	4.103.545	28,3 %
Hombres	5.521.575	69,9 %	5.112.088	64,7 %	409.487	7,4 %	2.378.727	26,5 %
Total (ambos sexos)	9.650.165	59,8 %	8.883.090	55,1 %	767.075	7,9 %	6.482.272	27,3 %

¹ Tasa de participación: número de personas en la fuerza de trabajo expresado como porcentaje de la población en edad de trabajar (15 años o más).

² Tasa de ocupación: número de personas ocupadas como porcentaje de la población en edad de trabajar.

³ Tasa de desocupación: número de personas desocupadas expresado como porcentaje de la fuerza de trabajo.

⁴ Tasa informalidad: número de personas con ocupaciones informales expresado como porcentaje del total de ocupados.

Figura 1. Evolución fuerza de trabajo, ocupados y desocupados

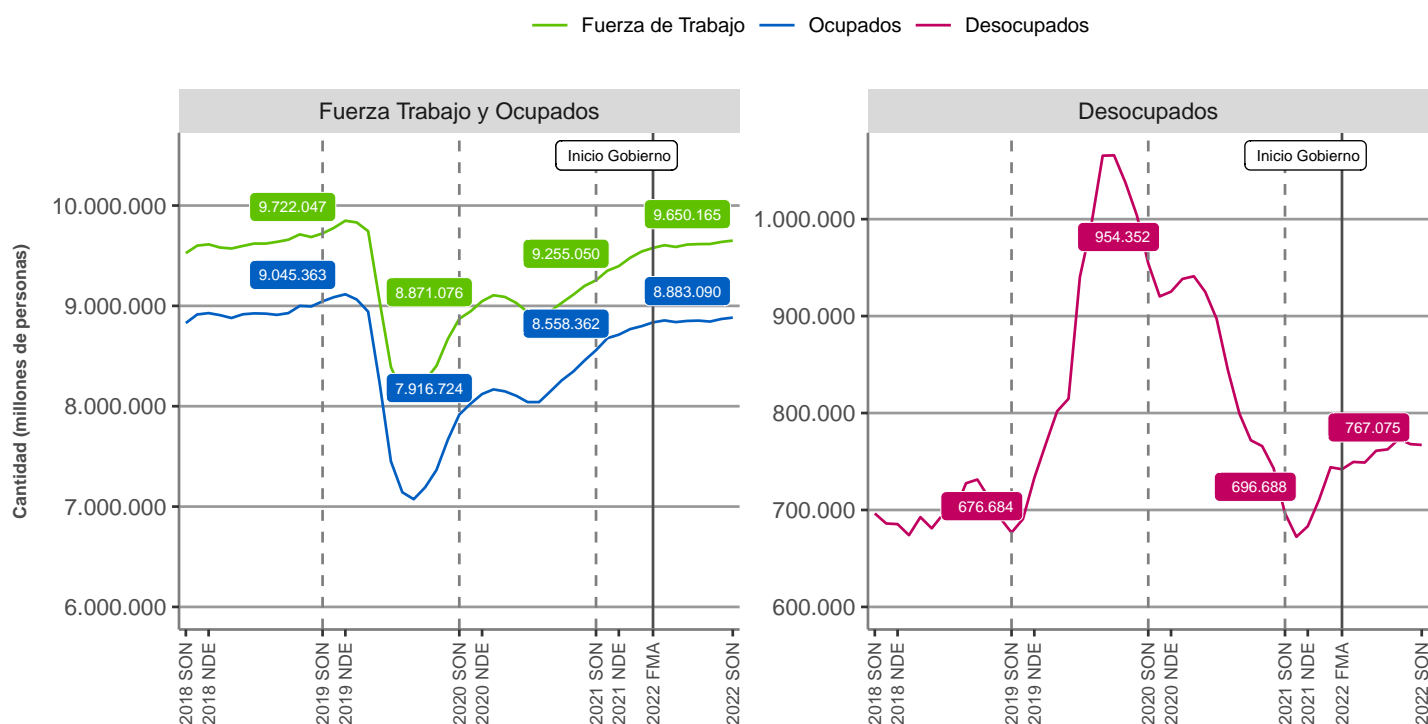


Tabla 2: Cambios en indicadores claves desde el inicio del gobierno hasta el trimestre septiembre - noviembre 2022 actual.

Indicador	Trimestre actual (SON 2022)	Diferencia inicio gobierno (FMA 2022)
Ocupados	Total (ambos sexos)	8.883.090 ↑ 47.613
	Hombres	5.112.088 ↓ -8.692
	Mujeres	3.771.002 ↑ 56.305
Desocupados	Total (ambos sexos)	767.075 ↑ 25.059
	Hombres	409.487 ↑ 11.935
	Mujeres	357.588 ↑ 13.124
Ocupados Formales	Total (ambos sexos)	6.460.060 ↑ 25.181
	Hombres	3.755.480 ↓ -12.135
	Mujeres	2.704.581 ↑ 37.316
Tasa Desocupación	Total (ambos sexos)	7,9 ↑ 0,2 p.p
	Hombres	7,4 ↑ 0,2 p.p
	Mujeres	8,7 ↑ 0,2 p.p

¹ Nota: El trimestre actual se resta con el trimestre de inicio de gobierno.

Tabla 3: Cantidad de empleos formales creados o destruidos según sector económico desde el inicio del gobierno hasta el trimestre septiembre - noviembre 2022 actual.

Sector económico	Trimestre actual (SON 2022)	Diferencia inicio gobierno (FMA 2022)
Agricultura, ganadería, silvicultura y pesca	327.130	↓ -1.695
Explotación de minas y canteras	147.645	↑ 3.411
Industrias manufactureras	585.834	↓ -48.919
Suministro de electricidad, gas, vapor y aire acondicionado	22.778	↓ -7.203
Suministro de agua	50.531	↓ -6.841
Construcción	528.409	↓ -8.219
Comercio	1.103.374	↑ 31.712
Transporte y almacenamiento	404.263	↑ 20.533
Actividades de alojamiento y de servicio de comidas	304.227	↑ 17.891
Información y comunicaciones	160.367	↓ -18.185
Actividades financieras y de seguros	157.621	↓ -345
Actividades inmobiliarias	79.616	↑ 3.347
Actividades profesionales, científicas y técnicas	326.330	↑ 31.579
Actividades de servicios administrativos y de apoyo	402.276	↓ -22.062
Administración pública y defensa	584.191	↓ -9.922
Enseñanza	524.650	↑ 52.089
Actividades de atención de la salud humana y de asistencia social	366.034	↓ -28.965
Actividades artísticas, de entretenimiento y recreativas	61.523	↑ 14.403
Otras actividades de servicios	159.204	↓ -3.547
Actividades de los hogares como empleadores	157.628	↑ 13.733
Actividades de organizaciones y órganos extraterritoriales	1.451	↑ 534
No sabe/No responde	4.979	↓ -8.149

¹ Nota: El trimestre actual se resta con con el trimestre de inicio de gobierno.

Ejes temáticos

Género

Figura 2. Evolución tasa participación según sexo y total país

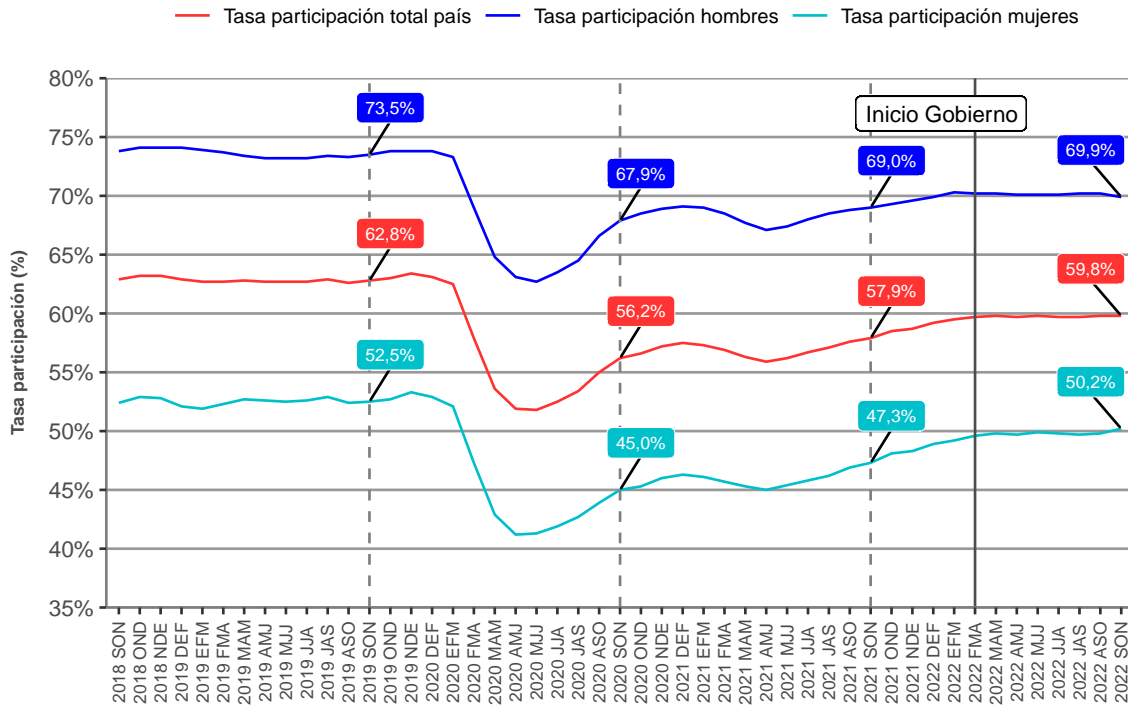


Figura 3. Evolución tasa desocupación según sexo y total país

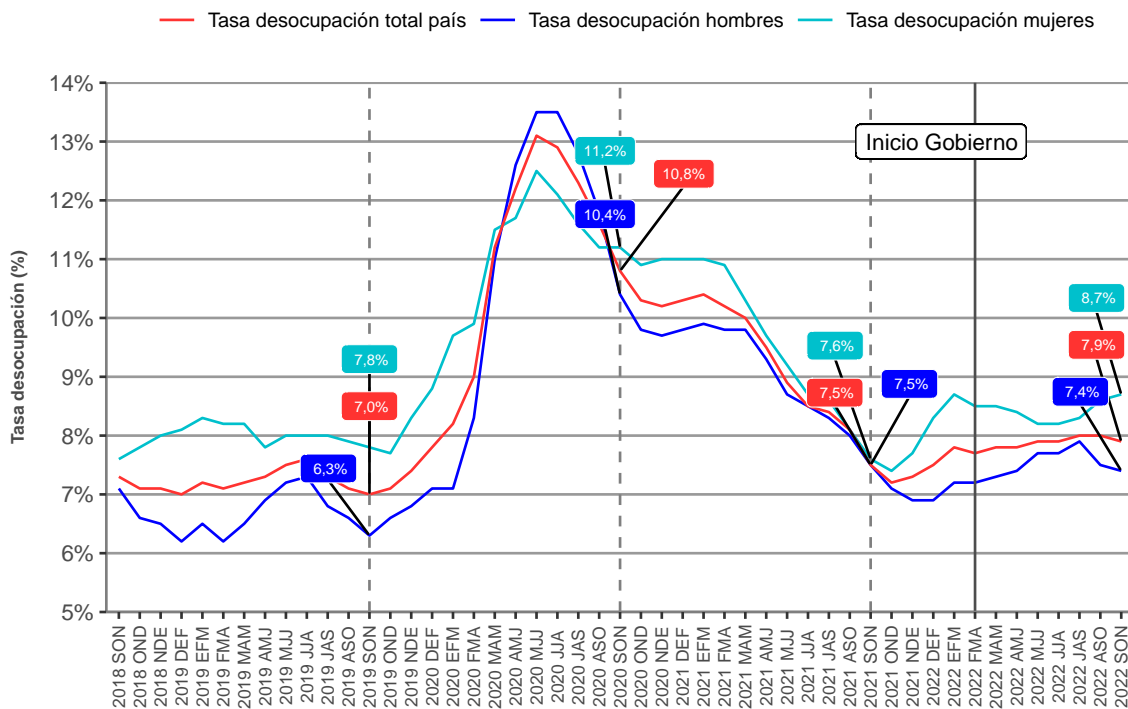


Tabla 4: Brechas de género tasa participación y desocupación.

Año-Trimestre	Brecha Tasa Participación	Brecha Tasa Desocupación
2022 SON	-19,7 p.p	1,2 p.p
2021 SON	-21,7 p.p	0,1 p.p
2020 SON	-23,0 p.p	0,8 p.p
2019 SON	-21,0 p.p	1,4 p.p

Nota: Las diferencias en las tasas se calculan mujeres menos hombres.

Tabla 5: Ocupados en jornada parcial y en tiempo parcial involuntario trimestre septiembre - noviembre 2022.

	Jornada Parcial*		
	Porcentaje	Cantidad	Cantidad TPI**
Mujeres	26,5 %	998.510	238.282
Hombres	14,1 %	722.081	216.853
Total (ambos sexos)	19,4 %	1.720.591	455.135

¹ *: 1-30 horas.

² **: Tiempo parcial involuntario.

Informalidad laboral

Figura 4. Evolución tasa ocupación informal según sexo y total país

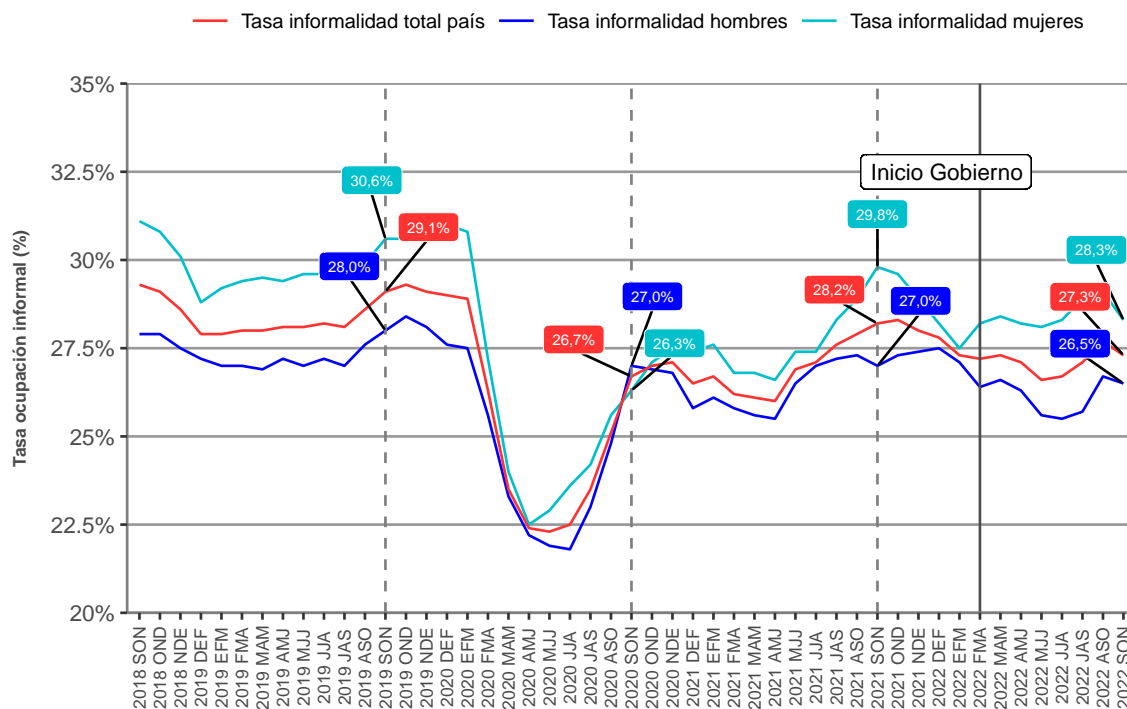


Tabla 6: Cantidad ocupados informales nacional y según sexo.

Año-Trimestre	Total (ambos sexos) ocupados informales	Total hombres informales	Total mujeres informales
2022 SON	2.423.030	1.356.608	1.066.422
2021 SON	2.414.580	1.350.337	1.064.242
2020 SON	2.112.280	1.268.228	844.051
2019 SON	2.631.019	1.459.561	1.171.458

Figura 5. Evolución tasa asalariados informales según sexo y total país

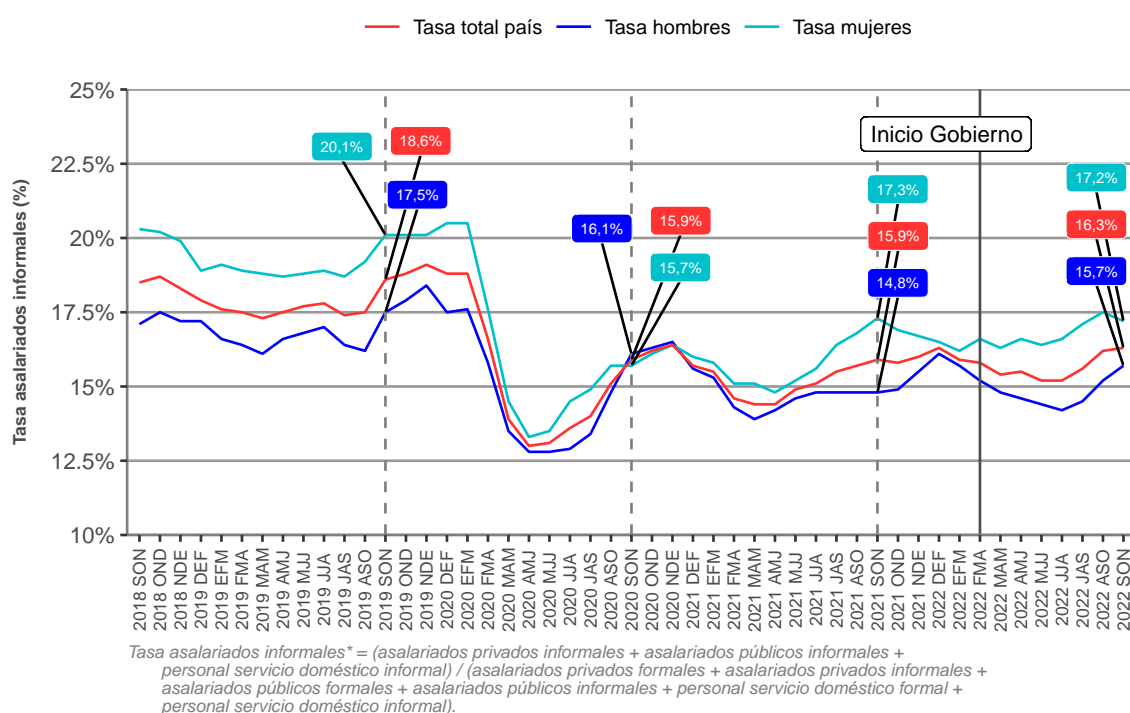


Tabla 7: Cantidad asalariados informales nacional y según sexo.

Año-Trimestre	Total (ambos sexos) asalariados informales	Total asalariados hombres informales	Total asalariadas mujeres informales
2022 SON	1.101.029	599.905	501.124
2021 SON	1.010.052	544.973	465.079
2020 SON	959.880	569.499	390.381
2019 SON	1.248.695	670.939	577.755

Región

Tabla 8: Tasa de desocupación y diferencias mensuales y anuales según región trimestre septiembre - noviembre 2022.

Región	Tasa desocupación	Diferencia trimestre móvil anterior tasa desocupación	Diferencia interanual tasa desocupación
Antofagasta	8,9 %	-0,2 p.p	0,2 p.p
Metropolitana	8,7 %	0,2 p.p	0,5 p.p
Tarapaca	8,5 %	0,3 p.p	-0,1 p.p
Araucanía	8,5 %	-0,2 p.p	2,5 p.p
Coquimbo	8,4 %	-0,1 p.p	-1,7 p.p
Valparaíso	8,1 %	-0,2 p.p	0,9 p.p
Maule	8,1 %	0,9 p.p	2,3 p.p
Ñuble	7,4 %	-0,4 p.p	1,2 p.p
Arica y Parinacota	7,3 %	0,1 p.p	2,3 p.p
Atacama	6,8 %	0,2 p.p	0,2 p.p
O'Higgins	6,4 %	-0,8 p.p	-1,3 p.p
Bio Bío	6,3 %	-0,5 p.p	-1,3 p.p
Los Ríos	6,1 %	-0,8 p.p	-0,1 p.p
Magallanes y Antártica	5,4 %	0,0 p.p	-0,4 p.p
Aysen	4,5 %	0,2 p.p	1,0 p.p
Los Lagos	3,9 %	-0,6 p.p	1,2 p.p
Total (nacional)	7,9 %	0,0 p.p	0,4 p.p

¹ Nota: Las regiones se ordenan de mayor a menor según la tasa de desocupación del trimestre actual.

Tabla 9: Tasa de ocupación informal y tasa de asalariados informales según región trimestre septiembre - noviembre 2022.

Región	Tasa informalidad	Tasa asalariados informales*
Ñuble	37,9 %	27,0 %
Araucanía	36,8 %	21,3 %
Tarapaca	36,0 %	18,4 %
Arica y Parinacota	35,5 %	18,1 %
Los Ríos	32,3 %	21,8 %
Coquimbo	31,9 %	20,7 %
Maule	30,7 %	20,9 %
Aysen	30,2 %	17,3 %
O'Higgins	29,6 %	21,2 %
Valparaíso	29,0 %	17,7 %
Los Lagos	28,8 %	15,5 %
Atacama	28,3 %	13,8 %
Bio Bío	27,1 %	17,1 %
Metropolitana	23,9 %	13,8 %
Antofagasta	20,7 %	11,5 %
Magallanes y Antártica	19,8 %	11,5 %
Total (nacional)	27,3 %	16,3 %

¹ *Tasa asalariados informales = (asalariados privados informales + asalariados públicos informales + personal servicio doméstico informal) / (asalariados privados formales + asalariados privados informales + asalariados públicos formales + asalariados públicos informales + personal servicio doméstico formal + personal servicio doméstico informal)