

Minuta Encuesta Nacional de Empleo (ENE)

Trimestre móvil octubre - diciembre 2022

Ideas fuerza

- En el trimestre octubre - diciembre 2022, la estimación de la tasa de participación laboral fue de 60,3 %, incrementándose en 1,8 puntos porcentuales (pp.) en doce meses lo cual es sinónimo de un crecimiento en la fuerza de trabajo (379.716 personas más). Respecto al trimestre móvil inmediatamente anterior, la tasa de participación aumentó en 0,5 pp., entregando señales alentadoras en cuanto al crecimiento de la fuerza laboral.
- Por su parte, la tasa de desocupación nacional se situó en un 7,9 %, incrementándose en 0,7 pp. respecto al trimestre octubre - diciembre de 2021, lo cual representa un aumento importante en la desocupación que alerta respecto a que el mercado laboral está comenzando a resentir los efectos de la crisis económica. Respecto al trimestre móvil inmediatamente anterior, la tasa de desocupación disminuyó en 0,1 pp., siendo una variación aún muy baja que no permite contrarrestar la tendencia general.
- En doce meses, la ocupación aumentó en un 3,3 pp., representando a 286.944 personas más a nivel nacional que se componen por 97.066 empleos de los hombres y 189.878 empleos de las mujeres. Según sector de actividad económica, los sectores en donde más empleos se han creado en doce meses corresponden a Transporte y almacenamiento (58.417), Actividades de los hogares como empleadores (42.839) y Enseñanza (39.092). En cambio, los sectores en donde más empleos se perdieron en doce meses corresponden a Construcción (-53.936), Suministro de electricidad, gas, vapor y aire acondicionado (-9.513) y Administración pública y defensa (-3.395).
- En cuanto al empleo formal, en doce meses, se han creado 287.500 empleos formales a nivel nacional, representado por 110.767 empleos formales de los hombres y 176.733 empleos formales de las mujeres.
- Las brechas de género en las tasas de desocupación, de participación e informalidad siguen persistiendo en detrimento de las mujeres. En primer lugar, la brecha en la tasa de desocupación fue de 1,3 pp., lo que implica que hay 43.249 mujeres desocupadas más que hombres. En segundo lugar, la brecha en la tasa de participación fue de -19,4 pp., lo que indica que hay 1.362.838 mujeres menos en la fuerza de trabajo en comparación con los hombres. En tercer lugar, la brecha en la informalidad laboral fue de 1,9 pp., lo que se traduce en que hay 276.148 mujeres más en ocupaciones informales que hombres.
- Respecto a la informalidad laboral, en el trimestre octubre - diciembre 2022 la estimación de la tasa de ocupación informal fue 27,4 %, lo cual representa a 2.453.565 ocupados informales. En doce meses, esta tasa presentó cambios relevantes contrayéndose en 0,9 pp.. Respecto al trimestre móvil inmediatamente anterior, la tasa de ocupación informal aumentó en 0,1 pp., siendo una variación aún baja en términos de puntos porcentuales. En términos de cantidades, los ocupados informales disminuyeron en 556 a nivel nacional respecto al mismo trimestre del año anterior. Sin embargo, en comparación al trimestre móvil inmediatamente anterior, estos crecieron en 30.535 a nivel nacional.

Fuerza de trabajo

Tabla 1: Situación de la fuerza de trabajo (cantidades y tasas) en el trimestre octubre - diciembre 2022.

	Fuerza Trabajo	Tasa Participación	Ocupados	Tasa Ocupación	Desocupados	Tasa Desocupación	Fuera Fuerza Trabajo	Tasa Infor-malidad
Mujeres	4.183.731	50,8 %	3.822.820	46,4 %	360.910	8,6 %	4.054.639	28,5 %
Hombres	5.546.569	70,2 %	5.142.410	65,0 %	404.159	7,3 %	2.359.946	26,5 %
Total (ambos sexos)	9.730.299	60,3 %	8.965.230	55,5 %	765.069	7,9 %	6.414.586	27,4 %

¹ Tasa de participación: número de personas en la fuerza de trabajo expresado como porcentaje de la población en edad de trabajar (15 años o más).

² Tasa de ocupación: número de personas ocupadas como porcentaje de la población en edad de trabajar.

³ Tasa de desocupación: número de personas desocupadas expresado como porcentaje de la fuerza de trabajo.

⁴ Tasa informalidad: número de personas con ocupaciones informales expresado como porcentaje del total de ocupados.

Figura 1. Evolución fuerza de trabajo, ocupados y desocupados

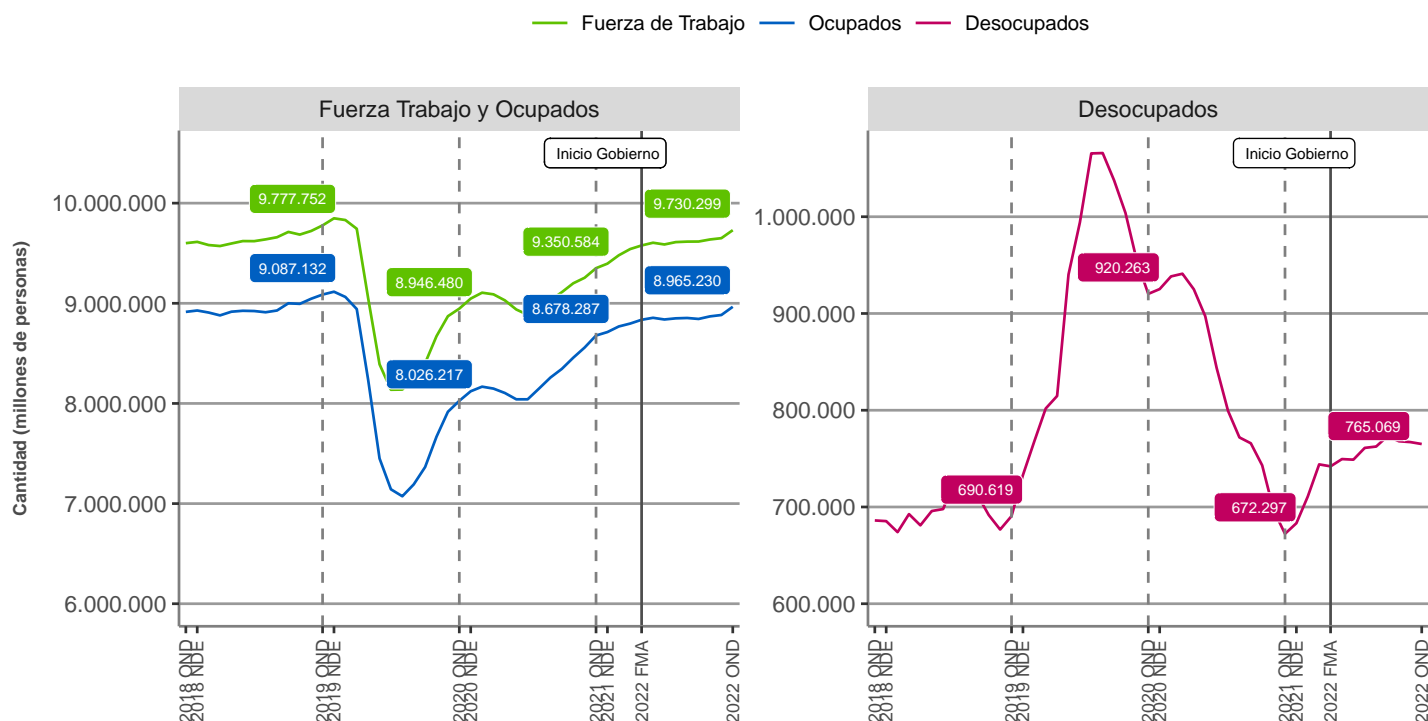


Tabla 2: Cambios trimestrales e interanuales en indicadores claves, trimestre octubre - diciembre 2022.

Indicador		Trimestre actual (OND 2022)	Diferencia trim. móvil anterior	Diferencia interanual
Ocupados	Total (ambos sexos)	8.965.230	↑ 82.140	↑ 286.944
	Hombres	5.142.410	↑ 30.322	↑ 97.066
	Mujeres	3.822.820	↑ 51.818	↑ 189.878
Desocupados	Total (ambos sexos)	765.069	↓ -2.006	↑ 92.772
	Hombres	404.159	↓ -5.328	↑ 21.304
	Mujeres	360.910	↑ 3.322	↑ 71.468
Ocupados Formales	Total (ambos sexos)	6.511.666	↑ 51.605	↑ 287.500
	Hombres	3.777.554	↑ 22.074	↑ 110.767
	Mujeres	2.734.112	↑ 29.531	↑ 176.733
Tasa Desocupación	Total (ambos sexos)	7,9	↓ -0,1 p.p	↑ 0,7 p.p
	Hombres	7,3	↓ -0,1 p.p	↑ 0,2 p.p
	Mujeres	8,6	↓ 0,0 p.p	↑ 1,2 p.p
Tasa Ocupación Informal	Total (ambos sexos)	27,4	↑ 0,1 p.p	↓ -0,9 p.p
	Hombres	26,5	↑ 0,0 p.p	↓ -0,8 p.p
	Mujeres	28,5	↑ 0,2 p.p	↓ -1,1 p.p

Tabla 3: Cantidad de empleos formales creados o perdidos según sector económico en 12 meses, trimestre octubre - diciembre 2022.

Sector económico	Trimestre actual (OND 2022)	Diferencia interanual
Agricultura, ganadería, silvicultura y pesca	577.628	↑ 29.562
Explotación de minas y canteras	269.487	↑ 32.566
Industrias manufactureras	865.223	↑ 6.170
Suministro de electricidad, gas, vapor y aire acondicionado	43.679	↓ -9.513
Suministro de agua	62.612	↑ 2.232
Construcción	746.964	↓ -53.936
Comercio	1.713.582	↑ 24.106
Transporte y almacenamiento	563.851	↑ 58.417
Actividades de alojamiento y de servicio de comidas	404.963	↑ 35.272
Información y comunicaciones	194.044	↓ -2.352
Actividades financieras y de seguros	175.414	↑ 7.541
Actividades inmobiliarias	108.988	↑ 27.212
Actividades profesionales, científicas y técnicas	341.214	↑ 9.736
Actividades de servicios administrativos y de apoyo	288.780	↑ 20.022
Administración pública y defensa	492.337	↓ -3.395
Enseñanza	762.534	↑ 39.092
Actividades de atención de la salud humana y de asistencia social	602.720	↑ 17.710
Actividades artísticas, de entretenimiento y recreativas	102.242	↑ 20.290
Otras actividades de servicios	310.814	↓ -231
Actividades de los hogares como empleadores	323.868	↑ 42.839
Actividades de organizaciones y órganos extraterritoriales	1.001	↓ -168
No sabe/No responde	13.286	↓ -16.227

Ejes temáticos

Género

Figura 2. Evolución tasa participación según sexo y total país

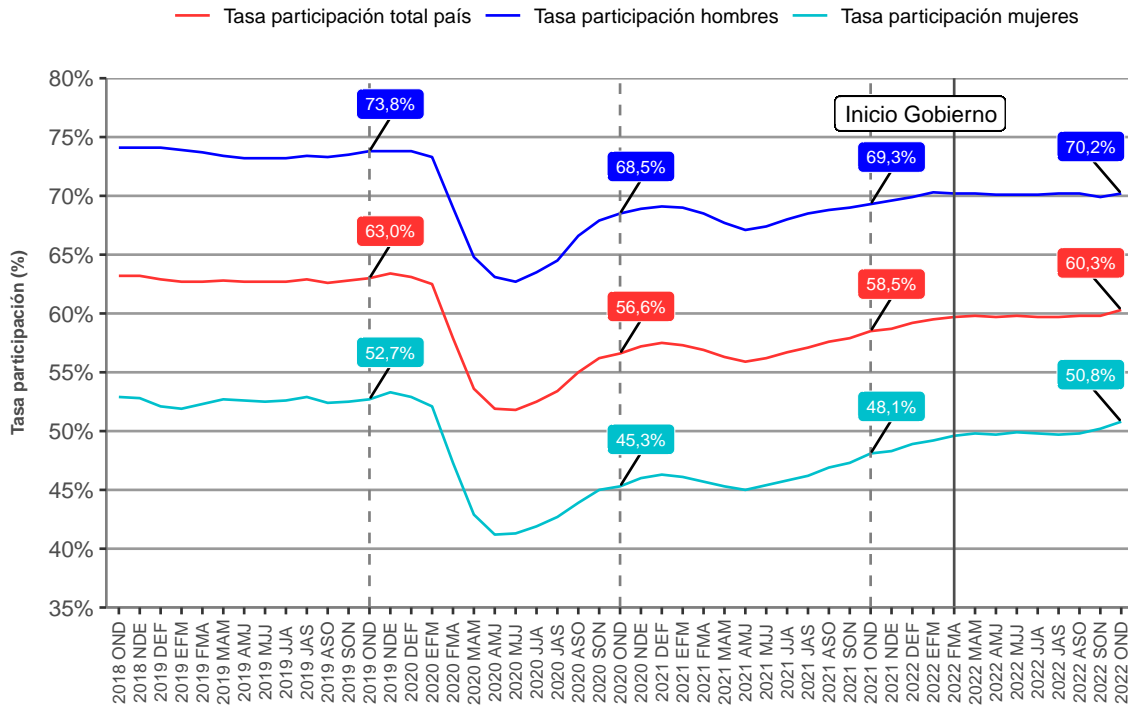


Figura 3. Evolución tasa desocupación según sexo y total país

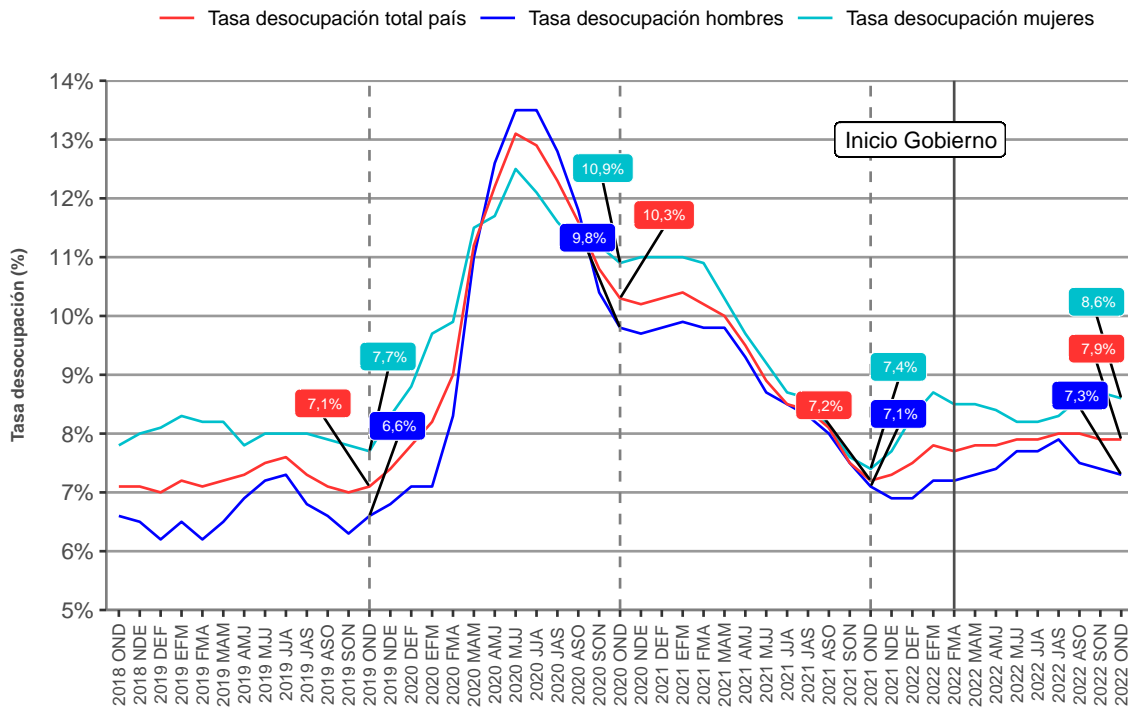


Tabla 4: Brechas de género tasa participación y desocupación.

Año-Trimestre	Brecha Tasa Participación	Brecha Tasa Desocupación
2022 OND	-19,4 p.p	1,3 p.p
2021 OND	-21,3 p.p	0,3 p.p
2020 OND	-23,2 p.p	1,1 p.p
2019 OND	-21,0 p.p	1,2 p.p

Nota: Las diferencias en las tasas se calculan mujeres menos hombres.

Informalidad laboral

Figura 4. Evolución tasa ocupación informal según sexo y total país

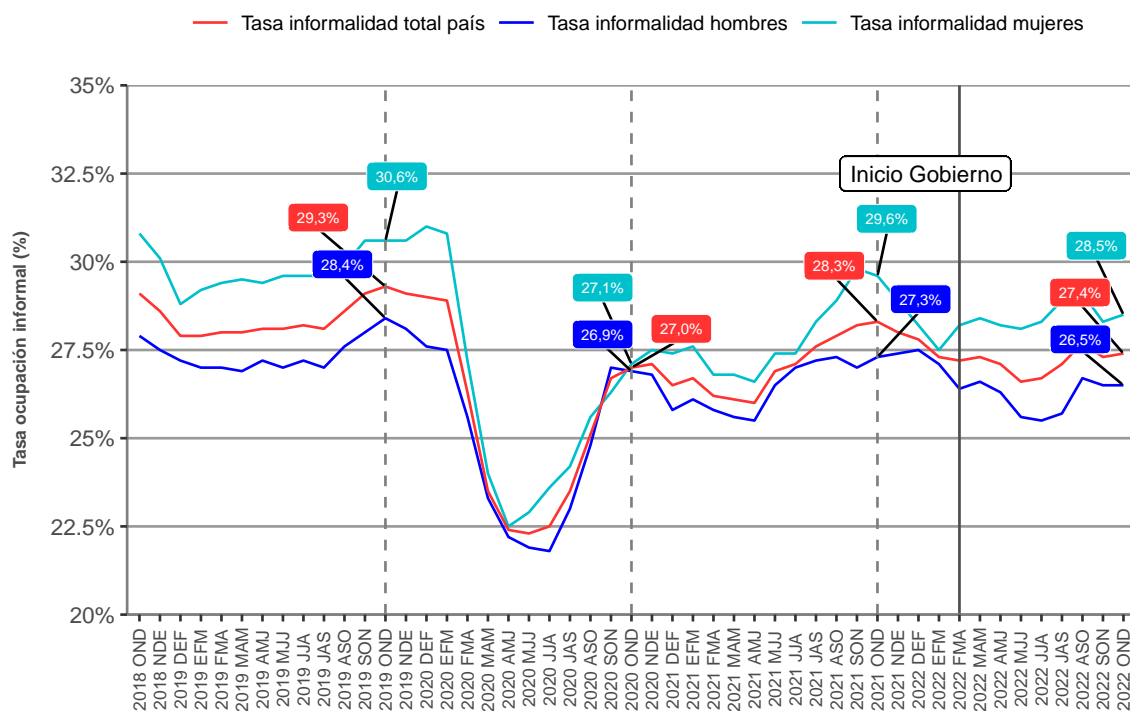
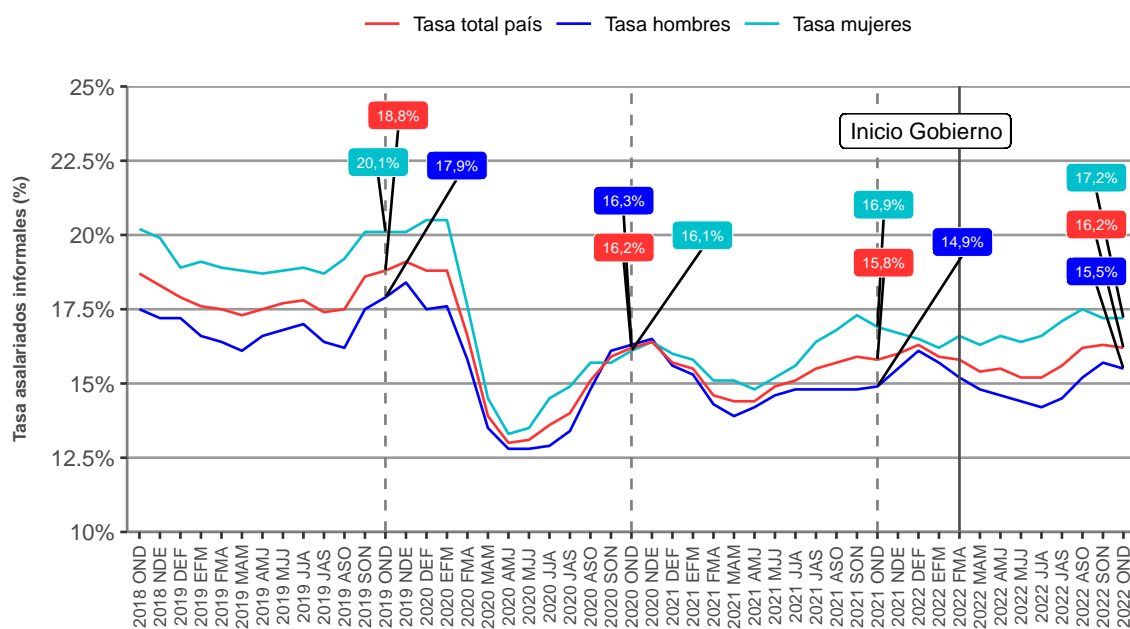


Tabla 5: Cantidad ocupados informales nacional y según sexo.

Año-Trimestre	Total (ambos sexos) ocupados informales	Total hombres informales	Total mujeres informales
2022 OND	2.453.565	1.364.856	1.088.708
2021 OND	2.454.121	1.378.557	1.075.563
2020 OND	2.165.309	1.283.150	882.159
2019 OND	2.663.321	1.484.110	1.179.211

Figura 5. Evolución tasa asalariados informales según sexo y total país



Tasa asalariados informales* = (asalariados privados informales + asalariados públicos informales + personal servicio doméstico informal) / (asalariados privados formales + asalariados privados informales + asalariados públicos formales + asalariados públicos informales + personal servicio doméstico formal + personal servicio doméstico informal).

Tabla 6: Cantidad asalariados informales nacional y según sexo.

Año-Trimestre	Total (ambos sexos) asalariados informales	Total asalariados hombres informales	Total asalariadas mujeres informales
2022 OND	1.104.355	596.403	507.952
2021 OND	1.018.545	555.514	463.031
2020 OND	991.952	586.858	405.094
2019 OND	1.273.291	690.317	582.974

Región

Tabla 7: Tasa de desocupación y diferencias mensuales y anuales según región trimestre octubre - diciembre 2022.

Región	Tasa desocupación	Diferencia trimestre móvil anterior tasa desocupación	Diferencia interanual tasa desocupación
Metropolitana	8,9 %	0,1 p.p	0,9 p.p
Coquimbo	8,8 %	0,4 p.p	-1,0 p.p
Antofagasta	8,8 %	0,0 p.p	0,6 p.p
Tarapaca	8,8 %	0,3 p.p	-0,1 p.p
Araucanía	8,0 %	-0,5 p.p	3,0 p.p
Valparaíso	7,7 %	-0,5 p.p	0,3 p.p
Atacama	7,6 %	0,8 p.p	0,3 p.p
Ñuble	7,4 %	0,0 p.p	2,1 p.p
Bio Bío	6,8 %	0,5 p.p	0,2 p.p
Maule	6,7 %	-1,3 p.p	2,1 p.p
Arica y Parinacota	6,6 %	-0,7 p.p	1,8 p.p
Los Ríos	5,9 %	-0,3 p.p	-0,1 p.p
O'Higgins	5,8 %	-0,6 p.p	-1,2 p.p
Magallanes y Antártica	4,0 %	-1,4 p.p	-1,0 p.p
Aysen	3,8 %	-0,7 p.p	0,6 p.p
Los Lagos	3,6 %	-0,2 p.p	0,2 p.p
Total (nacional)	7,9 %	-0,1 p.p	0,7 p.p

¹ Nota: Las regiones se ordenan de mayor a menor según la tasa de desocupación del trimestre actual.

Tabla 8: Tasa de ocupación informal y tasa de asalariados informales según región trimestre octubre - diciembre 2022.

Región	Tasa informalidad	Tasa asalariados informales*
Ñuble	37,6 %	27,4 %
Tarapaca	37,2 %	18,5 %
Araucanía	36,8 %	20,8 %
Arica y Parinacota	34,5 %	18,0 %
Coquimbo	32,7 %	20,0 %
Los Ríos	32,3 %	21,6 %
Aysen	31,1 %	19,1 %
Maule	31,1 %	22,0 %
Valparaíso	29,4 %	17,7 %
Los Lagos	29,0 %	14,7 %
O'Higgins	28,1 %	20,7 %
Atacama	27,2 %	13,3 %
Bio Bío	26,9 %	16,6 %
Metropolitana	24,0 %	13,7 %
Antofagasta	21,0 %	11,1 %
Magallanes y Antártica	20,0 %	11,3 %
Total (nacional)	27,4 %	16,2 %

¹ *Tasa asalariados informales = (asalariados privados informales + asalariados públicos informales + personal servicio doméstico informal) / (asalariados privados formales + asalariados privados informales + asalariados públicos formales + asalariados públicos informales + personal servicio doméstico formal + personal servicio doméstico informal)