

Minuta Encuesta Nacional de Empleo (ENE)

Trimestre móvil noviembre 2022 - enero 2023

Ideas fuerza

- En el trimestre noviembre 2022 - enero 2023, la estimación de la tasa de participación laboral fue de 60,6 %, incrementándose en 1,9 puntos porcentuales (pp.) en doce meses lo cual es sinónimo de un crecimiento en la fuerza de trabajo (399.737 personas más). Respecto al trimestre móvil inmediatamente anterior, la tasa de participación aumentó en 0,4 pp., entregando señales alentadoras en cuanto al crecimiento de la fuerza laboral.
- Por su parte, la tasa de desocupación nacional se situó en un 8,0 %, incrementándose en 0,8 pp. respecto al trimestre noviembre 2021 - enero de 2022, lo cual representa un aumento importante en la desocupación que alerta respecto a que el mercado laboral está comenzando a resentir los efectos de la situación económica. Respecto al trimestre móvil inmediatamente anterior, la tasa de desocupación aumentó en 0,2 pp., que a pesar de ser una variación aún muy baja, permite dar cuenta de la tendencia general.
- En doce meses, la ocupación aumentó en un 3,4 %, representando a 295.656 personas más a nivel nacional que se componen por 95.057 empleos de los hombres y 200.599 empleos de las mujeres. Según sector de actividad económica, los sectores en donde más empleos se han creado en doce meses corresponden a Actividades de alojamiento y de servicio de comidas (65.409), Transporte y almacenamiento (44.388) y Agricultura, ganadería, silvicultura y pesca (33.641). En cambio, los sectores en donde más empleos se perdieron en doce meses corresponden a Construcción (-59.631), Otras actividades de servicios (-16.336) y Suministro de electricidad, gas, vapor y aire acondicionado (-4.473).
- En cuanto al empleo formal, en doce meses, se han creado 281.251 empleos formales a nivel nacional, representado por 120.367 empleos formales de los hombres y 160.885 empleos formales de las mujeres.
- Las brechas de género en las tasas de desocupación, de participación e informalidad siguen persistiendo en detrimento de las mujeres. En primer lugar, la brecha en la tasa de desocupación fue de 1 pp., lo que implica que hay 63.587 mujeres desocupadas más que hombres. En segundo lugar, la brecha en la tasa de participación fue de -19,7 pp., lo que indica que hay 1.390.292 mujeres menos en la fuerza de trabajo en comparación con los hombres. En tercer lugar, la brecha en la informalidad laboral fue de 2 pp., lo que se traduce en que hay 275.085 mujeres más en ocupaciones informales que hombres.
- Respecto a la informalidad laboral, en el trimestre noviembre 2022 - enero 2023 la estimación de la tasa de ocupación informal fue 27,3 %, lo cual representa a 2.456.973 ocupados informales. En doce meses, esta tasa presentó cambios relevantes contrayéndose en 0,8 pp.. Respecto al trimestre móvil inmediatamente anterior, la tasa de ocupación informal disminuyó en 0,1 pp., siendo una variación aún baja en términos de puntos porcentuales. En términos de cantidades, los ocupados informales aumentaron en 14.404 a nivel nacional respecto al mismo trimestre del año anterior. En comparación al trimestre móvil inmediatamente anterior, estos crecieron en 3.409 a nivel nacional.

Fuerza de trabajo

Tabla 1: Situación de la fuerza de trabajo (cantidades y tasas) en el trimestre noviembre 2022 - enero 2023.

	Fuerza Trabajo	Tasa Participación	Ocupados	Tasa Ocupación	Desocupados	Tasa Desocupación	Fuera Fuerza Trabajo	Tasa Informalidad
Mujeres	4.202.786	51,0 %	3.840.920	46,6 %	361.865	8,6 %	4.041.861	28,4 %
Hombres	5.593.078	70,7 %	5.167.625	65,3 %	425.452	7,6 %	2.319.590	26,4 %
Total (ambos sexos)	9.795.863	60,6 %	9.008.546	55,8 %	787.317	8,0 %	6.361.452	27,3 %

¹ Tasa de participación: número de personas en la fuerza de trabajo expresado como porcentaje de la población en edad de trabajar (15 años o más).

² Tasa de ocupación: número de personas ocupadas como porcentaje de la población en edad de trabajar.

³ Tasa de desocupación: número de personas desocupadas expresado como porcentaje de la fuerza de trabajo.

⁴ Tasa informalidad: número de personas con ocupaciones informales expresado como porcentaje del total de ocupados.

Figura 1. Evolución fuerza de trabajo, ocupados y desocupados

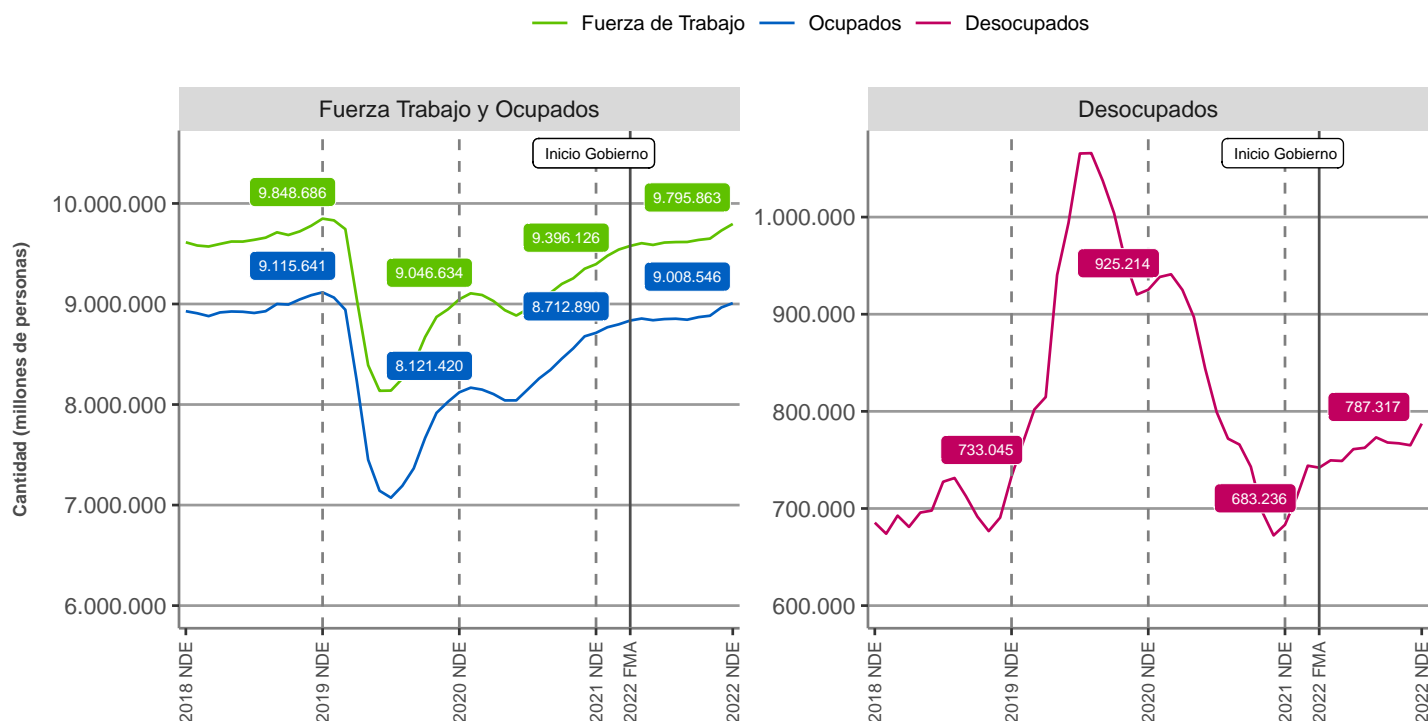


Tabla 2: Cambios trimestrales e interanuales en indicadores claves, trimestre noviembre 2022 - enero 2023.

Indicador		Trimestre actual (NDE 2022)	Diferencia trim. móvil anterior	Diferencia interanual
Ocupados	Total (ambos sexos)	9.008.546	↑ 43.315	↑ 295.656
	Hombres	5.167.625	↑ 25.215	↑ 95.057
	Mujeres	3.840.920	↑ 18.100	↑ 200.599
Desocupados	Total (ambos sexos)	787.317	↑ 22.248	↑ 104.081
	Hombres	425.452	↑ 21.293	↑ 46.590
	Mujeres	361.865	↑ 955	↑ 57.492
Ocupados Formales	Total (ambos sexos)	6.551.573	↑ 39.907	↑ 281.251
	Hombres	3.801.596	↑ 24.042	↑ 120.367
	Mujeres	2.749.976	↑ 15.864	↑ 160.885
Tasa Desocupación	Total (ambos sexos)	8,0	↑ 0,2 p.p	↑ 0,8 p.p
	Hombres	7,6	↑ 0,3 p.p	↑ 0,7 p.p
	Mujeres	8,6	↓ 0,0 p.p	↑ 0,9 p.p
Tasa Ocupación Informal	Total (ambos sexos)	27,3	↓ -0,1 p.p	↓ -0,8 p.p
	Hombres	26,4	↓ -0,1 p.p	↓ -1,0 p.p
	Mujeres	28,4	↓ -0,1 p.p	↓ -0,5 p.p

Tabla 3: Cantidad de empleos formales creados o perdidos según sector económico en 12 meses, trimestre noviembre 2022 - enero 2023.

Sector económico	Trimestre actual (NDE 2022)	Diferencia interanual
Agricultura, ganadería, silvicultura y pesca	614.500	↑ 33.641
Explotación de minas y canteras	272.884	↑ 32.435
Industrias manufactureras	854.894	↑ 951
Suministro de electricidad, gas, vapor y aire acondicionado	48.182	↓ -4.473
Suministro de agua	63.190	↑ 9.055
Construcción	742.775	↓ -59.631
Comercio	1.699.149	↑ 23.413
Transporte y almacenamiento	576.010	↑ 44.388
Actividades de alojamiento y de servicio de comidas	412.631	↑ 65.409
Información y comunicaciones	194.250	↓ -341
Actividades financieras y de seguros	191.675	↑ 18.678
Actividades inmobiliarias	103.608	↑ 17.357
Actividades profesionales, científicas y técnicas	338.358	↑ 27.402
Actividades de servicios administrativos y de apoyo	291.072	↑ 18.015
Administración pública y defensa	505.283	↑ 7.853
Enseñanza	745.286	↑ 32.888
Actividades de atención de la salud humana y de asistencia social	623.385	↑ 29.982
Actividades artísticas, de entretenimiento y recreativas	101.080	↑ 9.685
Otras actividades de servicios	315.007	↓ -16.336
Actividades de los hogares como empleadores	298.986	↑ 24.917
Actividades de organizaciones y órganos extraterritoriales	1.009	↓ -444
No sabe/No responde	15.332	↓ -19.189

Ejes temáticos

Género

Figura 2. Evolución tasa participación según sexo y total país

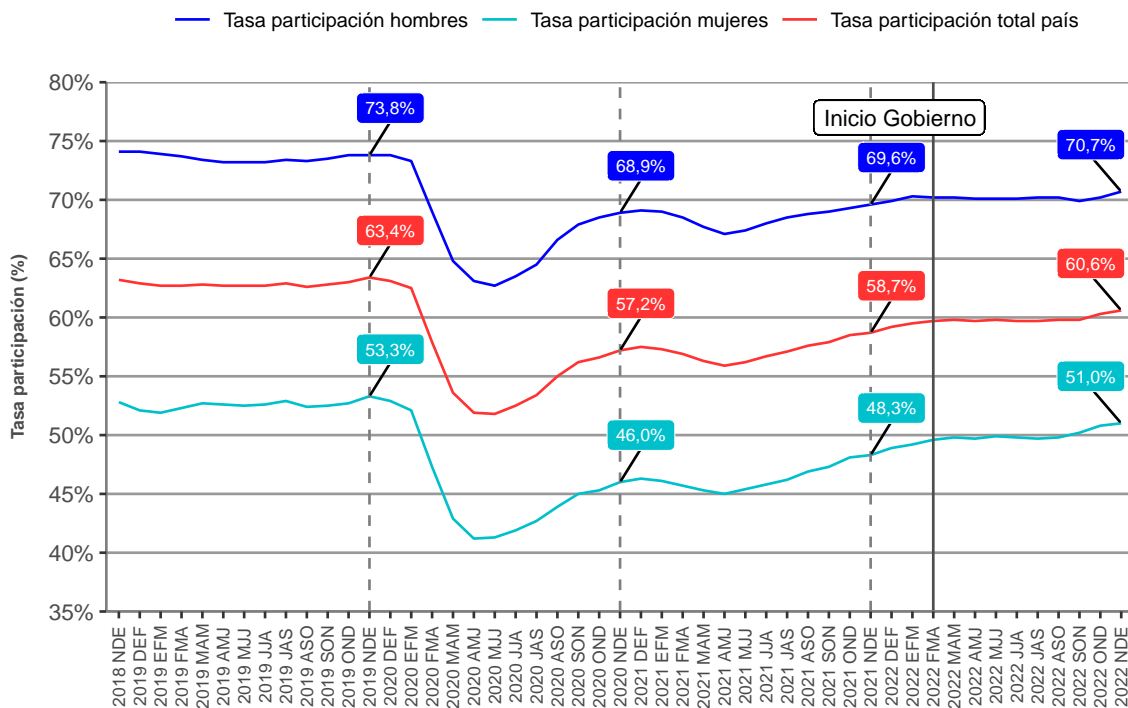


Figura 3. Evolución tasa desocupación según sexo y total país

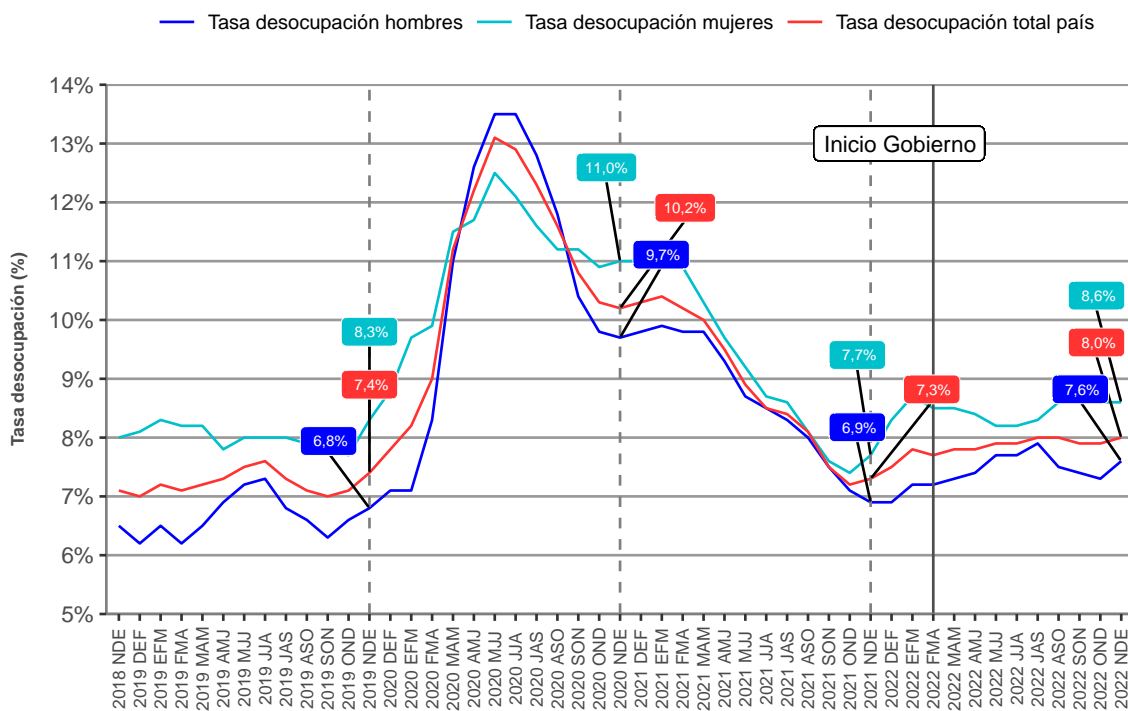


Tabla 4: Brechas de género tasa participación y desocupación.

Año-Trimestre	Brecha Tasa Participación	Brecha Tasa Desocupación
2022 NDE	-19,7 p.p	1,0 p.p
2021 NDE	-21,3 p.p	0,8 p.p
2020 NDE	-22,9 p.p	1,3 p.p
2019 NDE	-20,5 p.p	1,5 p.p

Nota: Las diferencias en las tasas se calculan mujeres menos hombres.

Informalidad laboral

Figura 4. Evolución tasa ocupación informal según sexo y total país

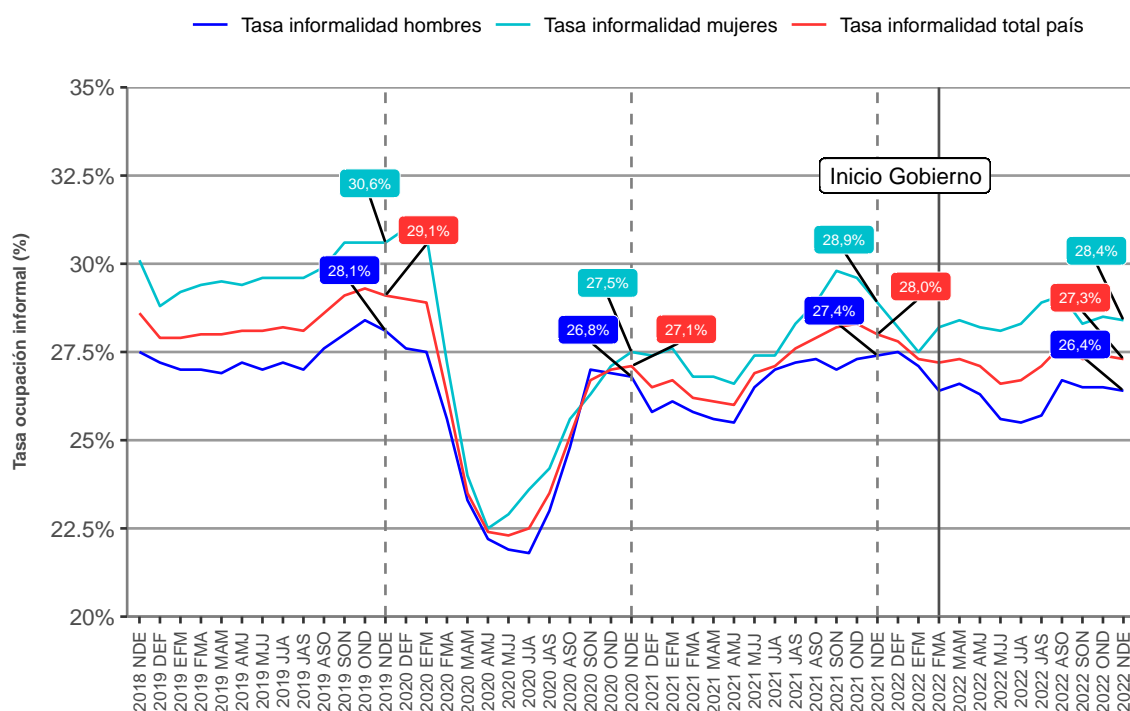
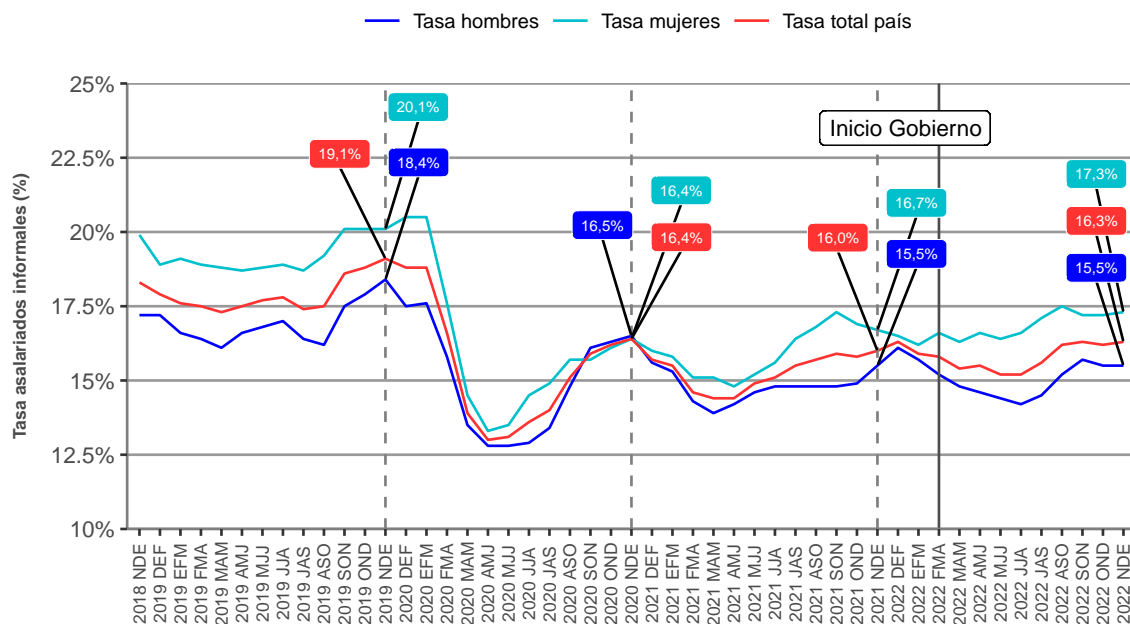


Tabla 5: Cantidad ocupados informales nacional y según sexo.

Año-Trimestre	Total (ambos sexos) ocupados informales	Total hombres informales	Total mujeres informales
2022 NDE	2.456.973	1.366.029	1.090.944
2021 NDE	2.442.569	1.391.339	1.051.230
2020 NDE	2.199.650	1.289.037	910.613
2019 NDE	2.656.848	1.469.802	1.187.046

Figura 5. Evolución tasa asalariados informales según sexo y total país



Tasa asalariados informales* = (asalariados privados informales + asalariados públicos informales + personal servicio doméstico informal) / (asalariados privados formales + asalariados privados informales + asalariados públicos formales + asalariados públicos informales + personal servicio doméstico formal + personal servicio doméstico informal).

Tabla 6: Cantidad asalariados informales nacional y según sexo.

Año-Trimestre	Total (ambos sexos) asalariados informales	Total asalariados hombres informales	Total asalariadas mujeres informales
2022 NDE	1.115.730	598.432	517.298
2021 NDE	1.047.167	583.261	463.906
2020 NDE	1.019.036	603.545	415.491
2019 NDE	1.306.248	719.947	586.301

Región

Tabla 7: Tasa de desocupación y diferencias mensuales y anuales según región trimestre noviembre 2022 - enero 2023.

Región	Tasa desocupación	Diferencia trimestre móvil anterior tasa desocupación	Diferencia interanual tasa desocupación
Tarapaca	9,6 %	0,8 p.p	0,7 p.p
Metropolitana	9,2 %	0,3 p.p	1,0 p.p
Coquimbo	8,6 %	-0,2 p.p	-0,3 p.p
Antofagasta	8,4 %	-0,4 p.p	-0,1 p.p
Ñuble	8,3 %	0,9 p.p	3,3 p.p
Atacama	8,0 %	0,4 p.p	0,7 p.p
Valparaíso	7,8 %	0,1 p.p	0,5 p.p
Los Ríos	7,2 %	1,3 p.p	0,6 p.p
Araucanía	7,2 %	-0,8 p.p	2,0 p.p
Maule	6,8 %	0,1 p.p	1,7 p.p
Bio Bío	6,8 %	0,0 p.p	-0,7 p.p
Arica y Parinacota	6,6 %	0,0 p.p	2,7 p.p
O'Higgins	6,3 %	0,5 p.p	-0,2 p.p
Magallanes y Antártica	4,2 %	0,3 p.p	-0,8 p.p
Aysen	4,0 %	0,2 p.p	0,3 p.p
Los Lagos	3,3 %	-0,3 p.p	0,3 p.p
Total (nacional)	8,0 %	0,2 p.p	0,8 p.p

¹ Nota: Las regiones se ordenan de mayor a menor según la tasa de desocupación del trimestre actual.

Tabla 8: Tasa de ocupación informal y tasa de asalariados informales según región trimestre noviembre 2022 - enero 2023.

Región	Tasa informalidad	Tasa asalariados informales*
Ñuble	37,1 %	27,3 %
Tarapaca	35,6 %	18,1 %
Araucanía	35,2 %	19,4 %
Los Ríos	33,0 %	22,2 %
Arica y Parinacota	33,0 %	16,3 %
Aysen	31,8 %	20,1 %
Coquimbo	31,2 %	18,8 %
Maule	31,2 %	21,8 %
Los Lagos	30,5 %	14,6 %
Valparaiso	28,7 %	17,4 %
O'Higgins	28,6 %	21,2 %
Bio Bío	27,4 %	16,9 %
Atacama	25,7 %	13,1 %
Metropolitana	24,2 %	13,9 %
Antofagasta	21,1 %	12,2 %
Magallanes y Antártica	18,5 %	11,7 %
Total (nacional)	27,3 %	16,3 %

¹ *Tasa asalariados informales = (asalariados privados informales + asalariados públicos informales + personal servicio doméstico informal) / (asalariados privados formales + asalariados privados informales + asalariados públicos formales + asalariados públicos informales + personal servicio doméstico formal + personal servicio doméstico informal)