

Minuta Encuesta Nacional de Empleo (ENE)

Trimestre móvil febrero - abril 2023

Ideas fuerza

- En el trimestre febrero - abril 2023, la estimación de la tasa de participación laboral fue de 60,9 %, incrementándose en 1,2 puntos porcentuales (pp.) en doce meses lo cual es sinónimo de un crecimiento en la fuerza de trabajo (283.138 personas más). Respecto al trimestre móvil inmediatamente anterior, la tasa de participación disminuyó en 0,1 pp., lo que sugiere una pequeña disminución frente al sostenido aumento de la fuerza laboral vista en los últimos meses. Cabe recordar que esta, en el trimestre móvil recién pasado, alcanzó niveles previos a la pandémica por COVID-19.
- Por su parte, la tasa de desocupación nacional se situó en un 8,7 %, incrementándose en 0,9 pp. respecto al trimestre febrero-abril 2022 lo cual representa un aumento importante en la desocupación. Respecto al trimestre móvil inmediatamente anterior, la tasa de desocupación disminuyó en 0,1 pp., siendo una variación aún muy baja que no permite contrarrestar la tendencia general.
- En análisis anteriores se había afirmado que el aumento observado en la desocupación debía contrastarse con el visto en la tasa de participación laboral. Al hacerlo, se notaba cómo una parte de la desocupación vista en los trimestres anteriores se debía al aumento de las personas que buscaban empleo, y que lo demandaban en cantidades mayores a los que éste se creaba en la actual situación económica. Esta hipótesis se refuerza en el presente trimestre, donde tanto la desocupación como la tasa de participación laboral dejaron de crecer.
- En doce meses, la ocupación aumentó en un 1,9 pp., representando a 171.251 personas más a nivel nacional que se componen por 69.238 empleos de los hombres y 102.014 empleos de las mujeres. Según sector de actividad económica, los sectores en donde más empleos se han creado en doce meses corresponden a Actividades de atención de la salud humana y de asistencia social (59.050), Enseñanza (41.569) y Transporte y almacenamiento (26.321). En cambio, los sectores en donde más empleos se perdieron en doce meses corresponden a Actividades de los hogares como empleadores (-37.149), Construcción (-24.030) y Actividades inmobiliarias (-13.938).
- En cuanto al empleo formal, en doce meses, se han creado 107.869 empleos formales a nivel nacional, representado por 55.855 empleos formales de los hombres y 52.014 empleos formales de las mujeres.
- Las brechas de género en las tasas de desocupación, de participación e informalidad siguen persistiendo en detrimento de las mujeres. En primer lugar, la brecha en la tasa de desocupación fue de 1,5 pp., lo que implica que hay 51.486 mujeres desocupadas más que hombres. En segundo lugar, la brecha en la tasa de participación fue de -20,1 pp., lo que indica que hay 1.424.793 mujeres menos en la fuerza de trabajo en comparación con los hombres. En tercer lugar, la brecha en la informalidad laboral fue de 2,4 pp., lo que se traduce en que hay 269.115 mujeres más en ocupaciones informales que hombres.

- Respecto a la informalidad laboral, en el trimestre febrero - abril 2023 la estimación de la tasa de ocupación informal fue 27,4 %, lo cual representa a 2.463.981 ocupados informales. En doce meses, esta tasa presentó cambios relevantes incrementándose en 0,2 pp.. Respecto al trimestre móvil inmediatamente anterior, la tasa de ocupación informal disminuyó en 0,1 pp., siendo una variación aún baja en términos de puntos porcentuales. En términos de cantidades, los ocupados informales aumentaron en 63.382 a nivel nacional respecto al mismo trimestre del año anterior. Sin embargo, en comparación al trimestre móvil inmediatamente anterior, estos se redujeron en 8.078 a nivel nacional.

Fuerza de trabajo

Tabla 1: Situación de la fuerza de trabajo (cantidades y tasas) en el trimestre febrero - abril 2023.

	Fuerza Trabajo	Tasa Participación	Ocupados	Tasa Ocupación	Desocupados	Tasa Desocupación	Fuera Fuerza Trabajo	Tasa Infor-malidad
Mujeres	4.217.919	51,0 %	3.816.711	46,2 %	401.208	9,5 %	4.045.517	28,8 %
Hombres	5.642.712	71,1 %	5.190.018	65,4 %	452.694	8,0 %	2.288.440	26,3 %
Total (ambos sexos)	9.860.631	60,9 %	9.006.729	55,6 %	853.902	8,7 %	6.333.957	27,4 %

¹ Tasa de participación: número de personas en la fuerza de trabajo expresado como porcentaje de la población en edad de trabajar (15 años o más).

² Tasa de ocupación: número de personas ocupadas como porcentaje de la población en edad de trabajar.

³ Tasa de desocupación: número de personas desocupadas expresado como porcentaje de la fuerza de trabajo.

⁴ Tasa informalidad: número de personas con ocupaciones informales expresado como porcentaje del total de ocupados.

Figura 1. Evolución fuerza de trabajo, ocupados y desocupados

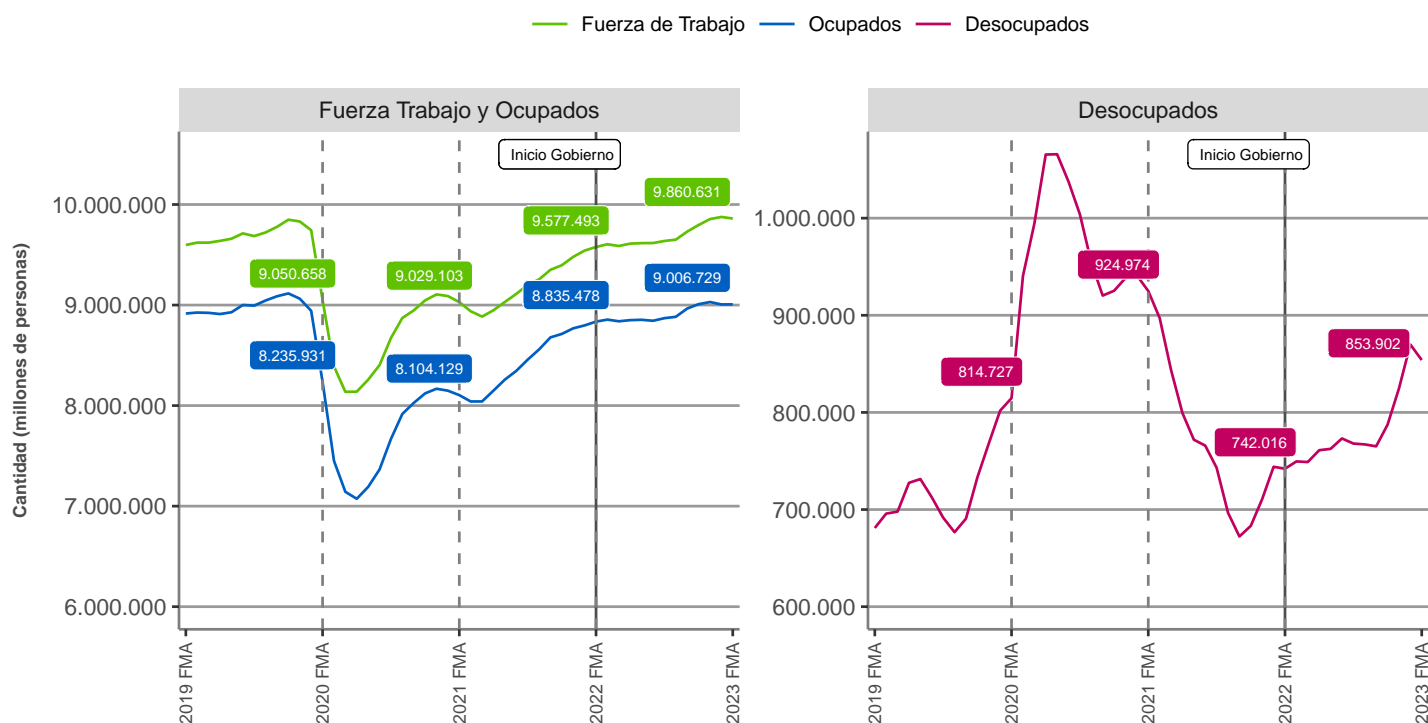


Tabla 2: Cambios trimestrales e interanuales en indicadores claves, trimestre febrero - abril 2023.

Indicador		Trimestre actual (FMA 2023)	Diferencia trim. móvil anterior	Diferencia interanual
Ocupados	Total (ambos sexos)	9.006.729	↑ 584	↑ 171.251
	Hombres	5.190.018	↑ 4.467	↑ 69.238
	Mujeres	3.816.711	↓ -3.882	↑ 102.014
Desocupados	Total (ambos sexos)	853.902	↓ -16.030	↑ 111.886
	Hombres	452.694	↓ -17.825	↑ 55.142
	Mujeres	401.208	↑ 1.795	↑ 56.744
Ocupados Formales	Total (ambos sexos)	6.542.748	↑ 8.662	↑ 107.869
	Hombres	3.823.470	↑ 7.226	↑ 55.855
	Mujeres	2.719.278	↑ 1.436	↑ 52.014
Tasa Desocupación	Total (ambos sexos)	8,7	↓ -0,1 p.p	↑ 0,9 p.p
	Hombres	8,0	↓ -0,3 p.p	↑ 0,8 p.p
	Mujeres	9,5	↑ 0,0 p.p	↑ 1,0 p.p
Tasa Ocupación Informal	Total (ambos sexos)	27,4	↓ -0,1 p.p	↑ 0,2 p.p
	Hombres	26,3	↓ -0,1 p.p	↓ -0,1 p.p
	Mujeres	28,8	↓ -0,1 p.p	↑ 0,6 p.p

Tabla 3: Cantidad de empleos formales creados o perdidos según sector económico en 12 meses, trimestre febrero - abril 2023.

Sector económico	Trimestre actual (FMA 2023)	Diferencia interanual
Agricultura, ganadería, silvicultura y pesca	577.737	↑ 24.121
Explotación de minas y canteras	278.642	↑ 16.971
Industrias manufactureras	884.695	↑ 4.351
Suministro de electricidad, gas, vapor y aire acondicionado	47.085	↑ 1.983
Suministro de agua	65.119	↓ -2.275
Construcción	744.493	↓ -24.030
Comercio	1.692.753	↑ 5.731
Transporte y almacenamiento	573.244	↑ 26.321
Actividades de alojamiento y de servicio de comidas	406.121	↑ 3.038
Información y comunicaciones	193.596	↓ -9.152
Actividades financieras y de seguros	192.063	↑ 12.052
Actividades inmobiliarias	88.501	↓ -13.938
Actividades profesionales, científicas y técnicas	316.469	↓ -8.192
Actividades de servicios administrativos y de apoyo	286.802	↑ 18.161
Administración pública y defensa	519.436	↑ 9.598
Enseñanza	734.933	↑ 41.569
Actividades de atención de la salud humana y de asistencia social	685.064	↑ 59.050
Actividades artísticas, de entretenimiento y recreativas	95.663	↑ 13.543
Otras actividades de servicios	333.032	↑ 18.694
Actividades de los hogares como empleadores	256.535	↓ -37.149
Actividades de organizaciones y órganos extraterritoriales	4.191	↑ 3.274
No sabe/No responde	30.553	↑ 7.530

Ejes temáticos

Género

Figura 2. Evolución tasa participación según sexo y total país

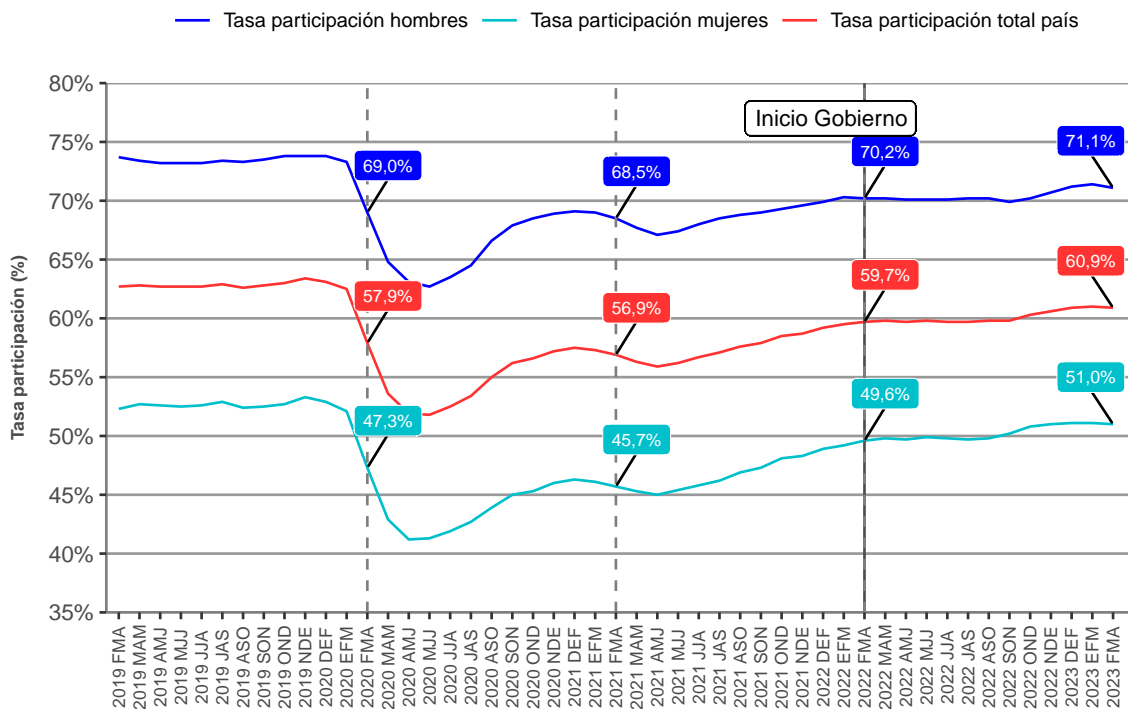


Figura 3. Evolución tasa desocupación según sexo y total país

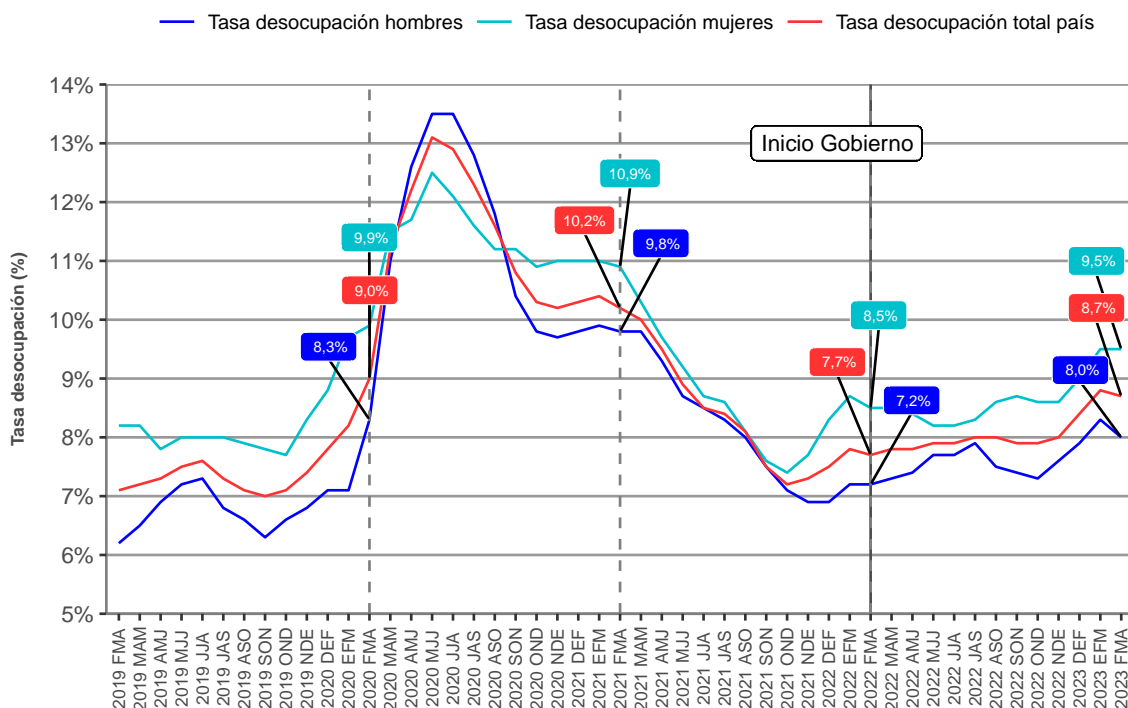


Tabla 4: Brechas de género tasa participación y desocupación.

Año-Trimestre	Brecha Tasa Participación	Brecha Tasa Desocupación
2023 FMA	-20,1 p.p	1,5 p.p
2022 FMA	-20,7 p.p	1,3 p.p
2021 FMA	-22,8 p.p	1,1 p.p
2020 FMA	-21,8 p.p	1,6 p.p

Nota: Las diferencias en las tasas se calculan mujeres menos hombres.

Informalidad laboral

Figura 4. Evolución tasa ocupación informal según sexo y total país

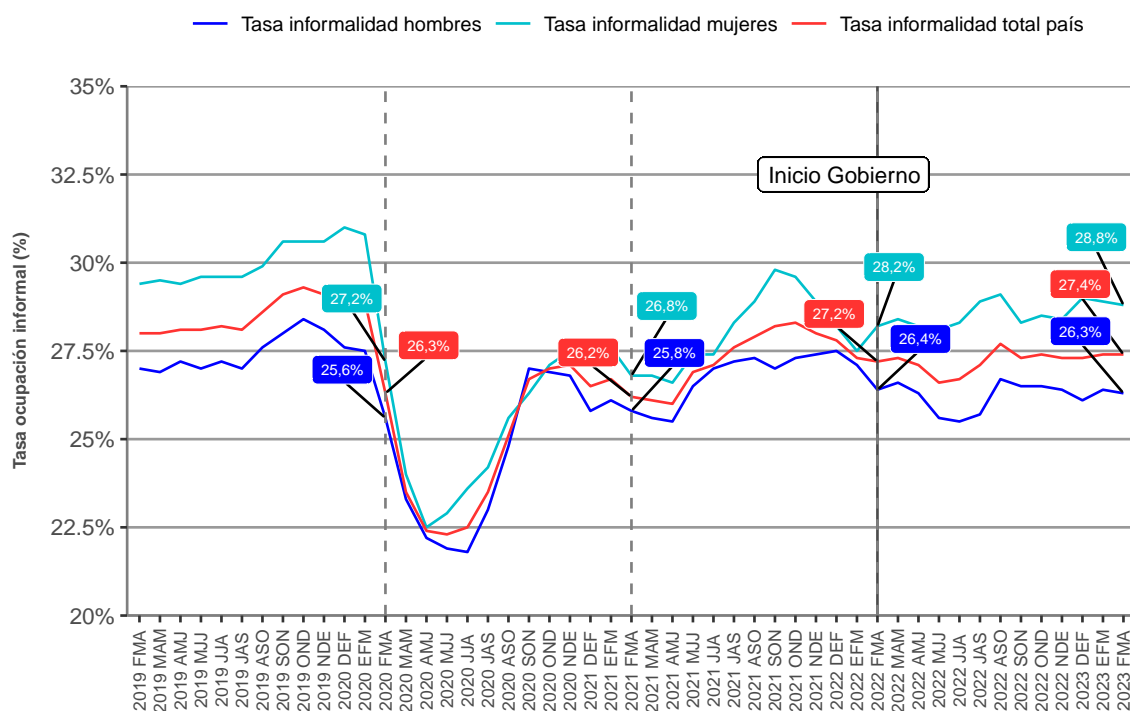
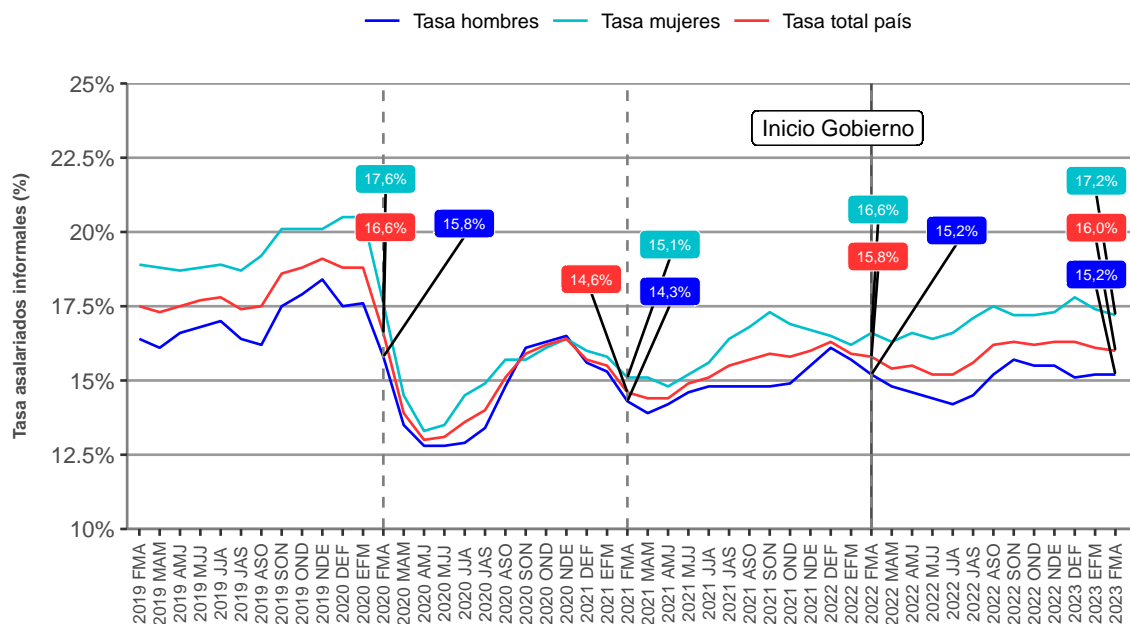


Tabla 5: Cantidad ocupados informales nacional y según sexo.

Año-Trimestre	Total (ambos sexos) ocupados informales	Total hombres informales	Total mujeres informales
2023 FMA	2.463.981	1.366.548	1.097.433
2022 FMA	2.400.599	1.353.166	1.047.433
2021 FMA	2.123.557	1.237.773	885.784
2020 FMA	2.166.527	1.241.521	925.006

Figura 5. Evolución tasa asalariados informales según sexo y total país



Tasa asalariados informales* = (asalariados privados informales + asalariados públicos informales + personal servicio doméstico informal) / (asalariados privados formales + asalariados privados informales + asalariados públicos formales + asalariados públicos informales + personal servicio doméstico formal + personal servicio doméstico informal).

Tabla 6: Cantidad asalariados informales nacional y según sexo.

Año-Trimestre	Total (ambos sexos) asalariados informales	Total asalariados hombres informales	Total asalariadas mujeres informales
2023 FMA	1.088.852	588.514	500.339
2022 FMA	1.058.553	582.723	475.830
2021 FMA	898.343	514.276	384.066
2020 FMA	1.053.280	585.113	468.167

Región

Tabla 7: Tasa de desocupación y diferencias mensuales y anuales según región trimestre febrero - abril 2023.

Región	Tasa desocupación	Diferencia trimestre móvil anterior tasa desocupación	Diferencia interanual tasa desocupación
Atacama	9,8 %	1,0 p.p	1,7 p.p
Metropolitana	9,6 %	-0,5 p.p	1,1 p.p
Antofagasta	9,5 %	0,0 p.p	1,6 p.p
Ñuble	9,4 %	0,2 p.p	0,5 p.p
Coquimbo	9,2 %	0,4 p.p	-0,1 p.p
O'Higgins	8,7 %	0,9 p.p	2,1 p.p
Maule	8,5 %	0,8 p.p	3,5 p.p
Arica y Parinacota	8,3 %	0,5 p.p	2,5 p.p
Valparaíso	8,0 %	-0,3 p.p	-0,2 p.p
Bio Bío	7,6 %	0,4 p.p	0,2 p.p
Tarapaca	7,6 %	-0,6 p.p	-0,6 p.p
Araucanía	7,0 %	-0,3 p.p	-1,0 p.p
Los Ríos	6,9 %	-0,8 p.p	0,9 p.p
Aysen	4,8 %	0,4 p.p	-1,0 p.p
Los Lagos	4,6 %	0,4 p.p	1,1 p.p
Magallanes y Antártica	4,1 %	-0,1 p.p	0,2 p.p
Total (nacional)	8,7 %	-0,1 p.p	0,9 p.p

¹ Nota: Las regiones se ordenan de mayor a menor según la tasa de desocupación del trimestre actual.

Tabla 8: Tasa de ocupación informal y tasa de asalariados informales según región trimestre febrero - abril 2023.

Región	Tasa informalidad	Tasa asalariados informales*
Ñuble	37,5 %	25,6 %
Araucanía	36,2 %	19,6 %
Los Ríos	35,5 %	23,1 %
Tarapaca	33,9 %	15,9 %
Arica y Parinacota	33,5 %	16,9 %
Coquimbo	32,6 %	20,7 %
Maule	32,3 %	22,2 %
Aysen	31,1 %	18,7 %
Valparaiso	28,2 %	18,1 %
Atacama	28,0 %	17,6 %
O'Higgins	28,0 %	17,9 %
Bio Bío	27,8 %	17,9 %
Los Lagos	27,6 %	14,7 %
Metropolitana	24,3 %	13,4 %
Antofagasta	20,4 %	11,4 %
Magallanes y Antártica	18,3 %	11,0 %
Total (nacional)	27,4 %	16,0 %

¹ *Tasa asalariados informales = (asalariados privados informales + asalariados públicos informales + personal servicio doméstico informal) / (asalariados privados formales + asalariados privados informales + asalariados públicos formales + asalariados públicos informales + personal servicio doméstico formal + personal servicio doméstico informal)